



# **KARDIOLOGIA 2013**

*Hotel Belweder w Warszawie  
21 maja 2013 roku*

**PATRONAT MERYTORYCZNY**

**PTNT**

**Chień**

Główne przyczyny hospitalizacji - ze szczególnym  
uwzględnieniem chorób układu krążenia

P. Goryński, M.J. Wysocki,

Narodowy Instytut Zdrowia Publicznego  
Państwowy Zakład Higieny



**Narodowy Instytut Zdrowia Publicznego - Państwowy Zakład Higieny**

\*Dane dotyczące hospitalizacji prezentowane poniżej pochodzą z **Ogólnopolskiego badania Chorobowości szpitalnej Ogólnej**

\*(druk statystyczny: MZ/Szp-11)

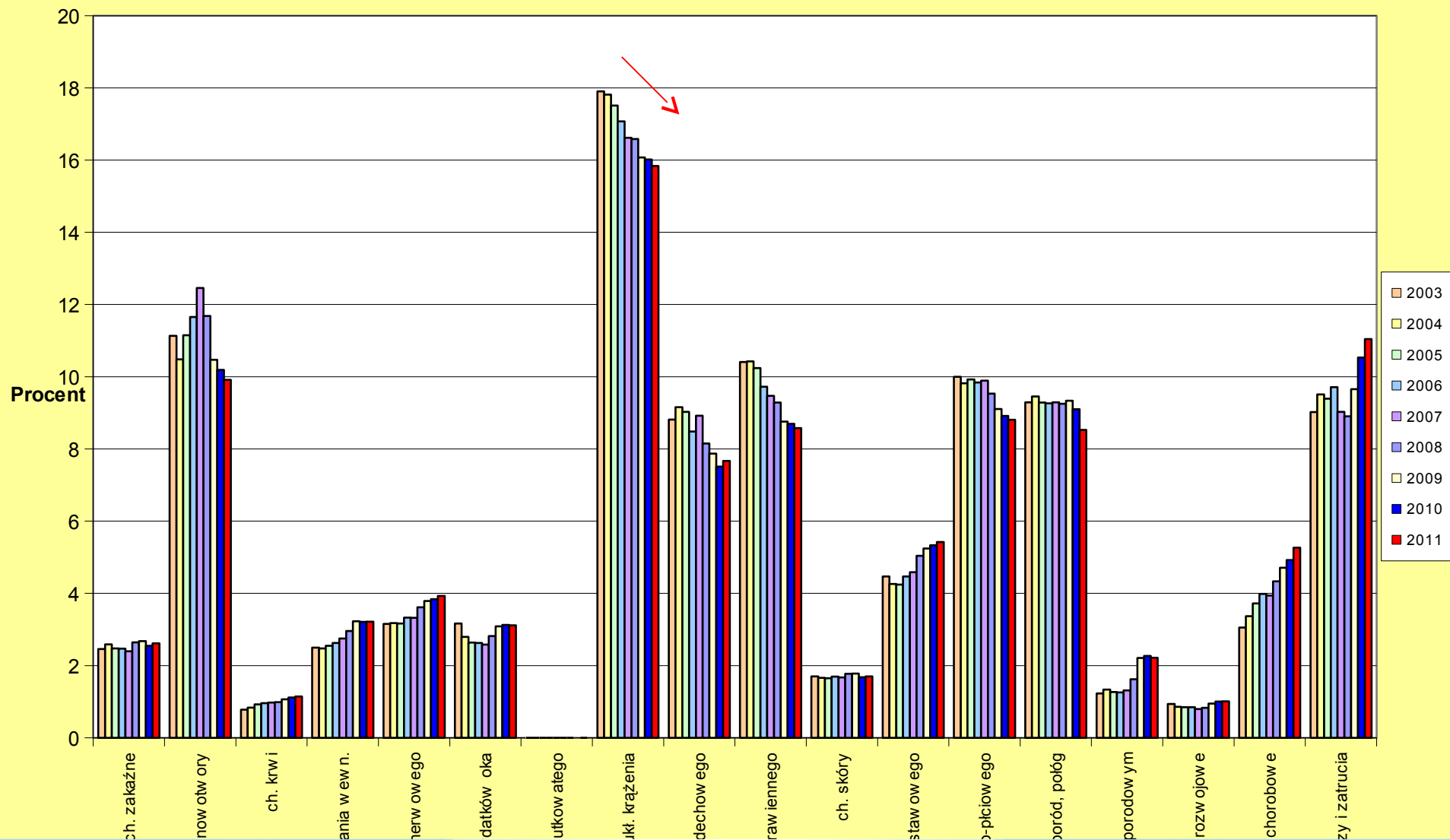
prowadzonego w ramach statystyki publicznej przez Narodowy Instytut Zdrowia Publicznego - Państwowy Zakład Higieny od 1979 roku.

W 2011 r. W badaniu roku uczestniczyło 786 szpitali ogólnych, które przestały do NIZP-PZH łącznie ponad 7 milionów kart wypisowych szpitalnych MZ/Szp-11

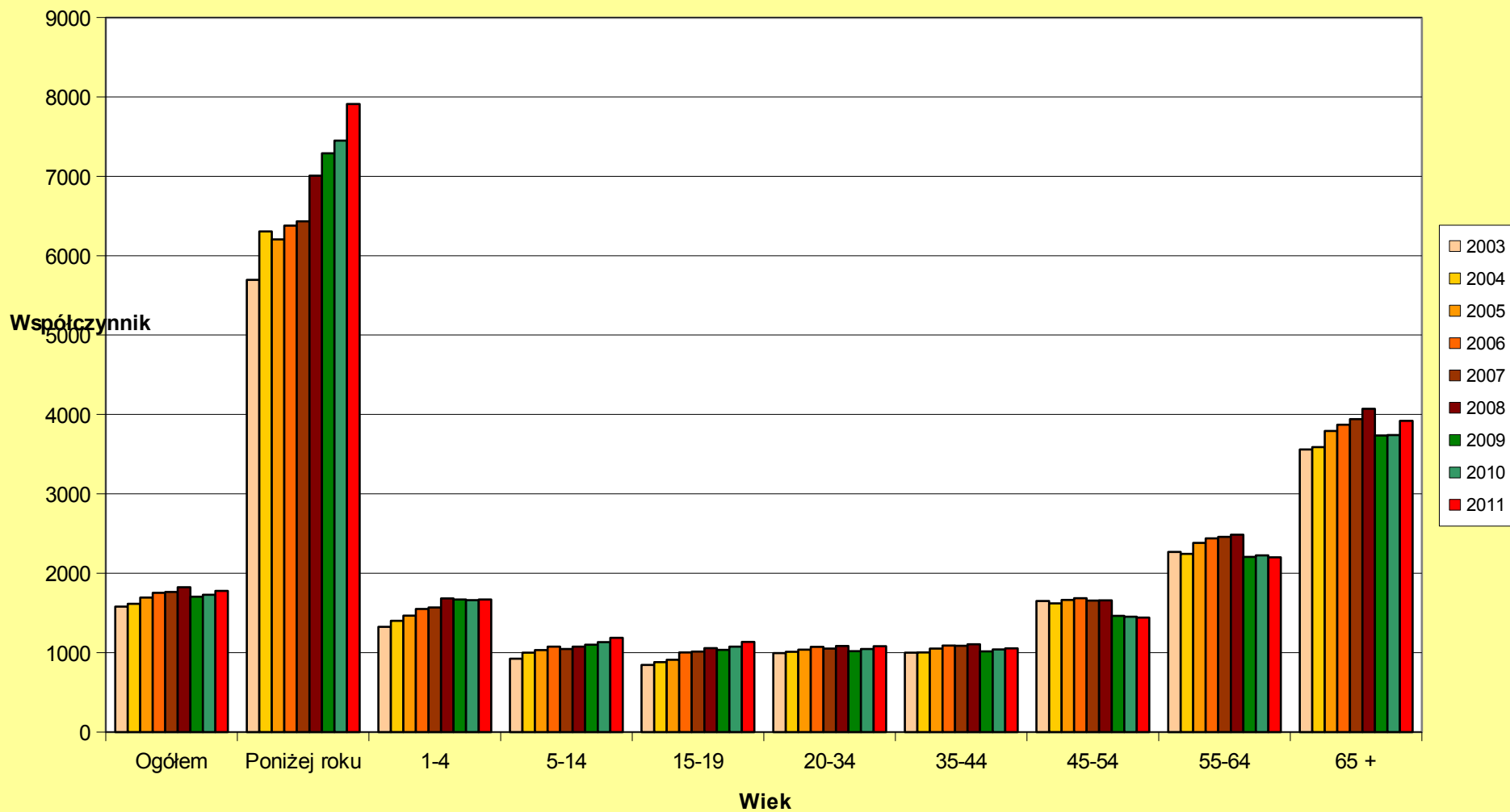
Ogółem w 2010 roku w szpitalach ogólnych w Polsce z powodu ogółu chorób układu krążenia (I00-I99) leczono ok. **573 tys. mężczyzn i 551 tys. kobiet**. W szpitalach z powodu tej grupy rozpoznań przebywali zarówno najmłodszy w wieku 0-4 lata jak i osoby w wieku najstarsze w wieku 85 lat i więcej.

Do wieku 65-69 lat częściej w szpitalach leczono mężczyzn (11 na 1000 ludności) niż kobiety (8 na 1000 lud.). **Wśród osób starszych (70 i więcej lat) kobiety osiągnęły prawie 3-krotną przewagę nad mężczyznami w częstości hospitalizacji.**

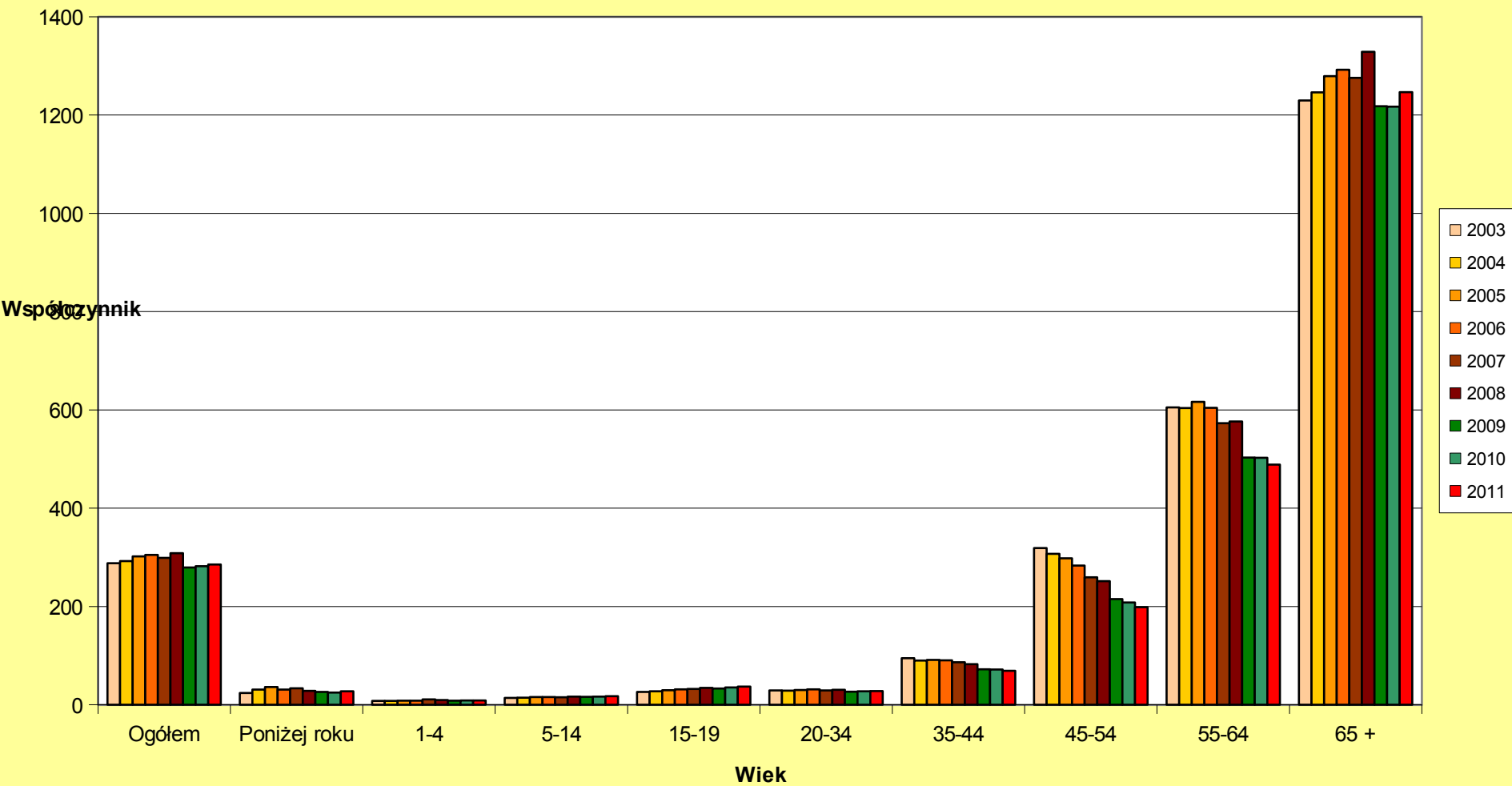
# Odsetek osób hospitalizowanych w Polsce wg poszczególnych głównych przyczyn (Dane NIZP-PZH) w latach 2003-2011



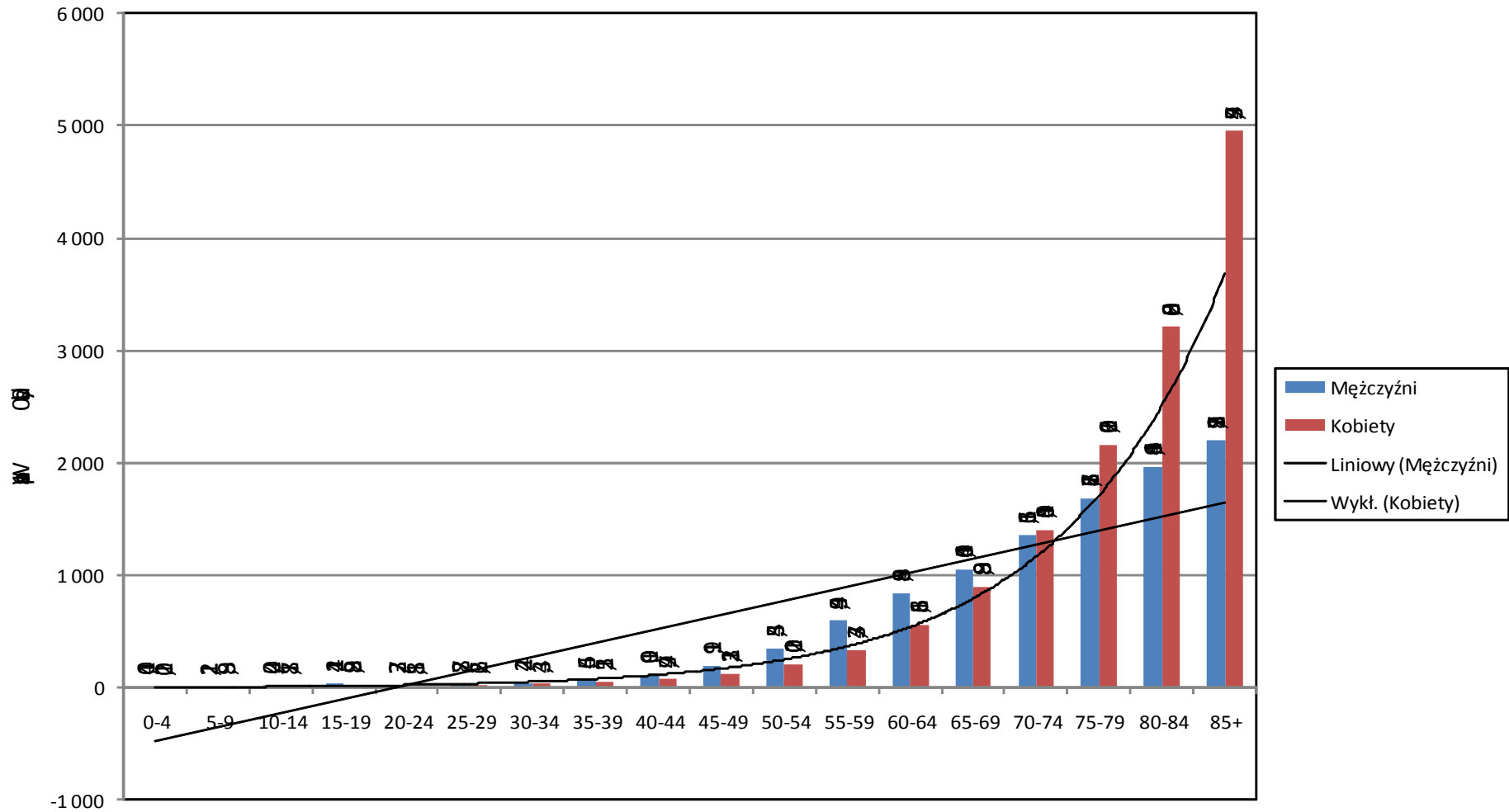
# Hospitalizacja w Polsce w latach 2003-2011 ogółem wg wieku wsp. na 10 tys. ludności (dane NIZP-PZH)



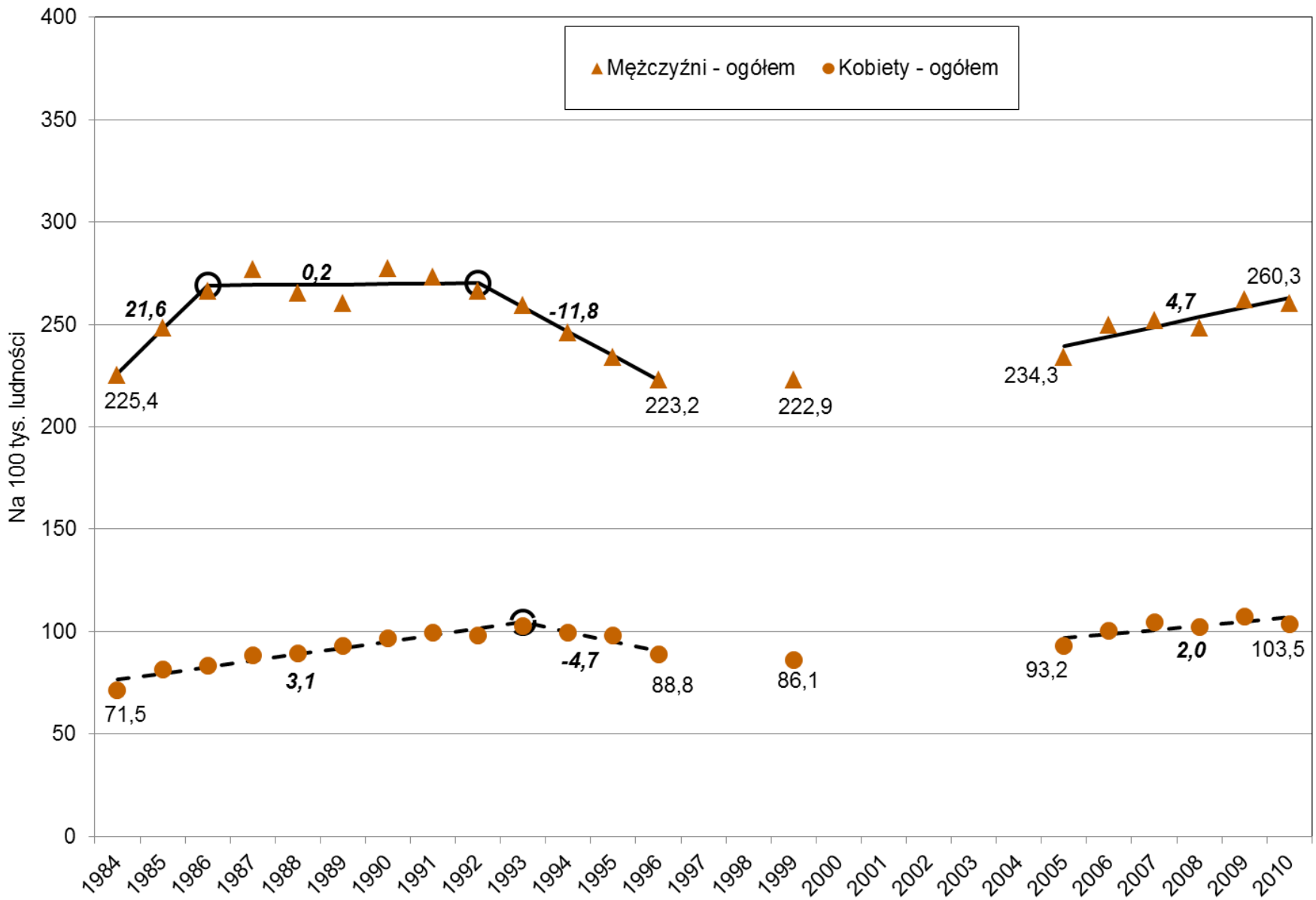
# Hospitalizacja w Polsce w latach 2003-2011 z powodu chorób układu krążenia wg wieku, wsp. na 10 tys. ludność



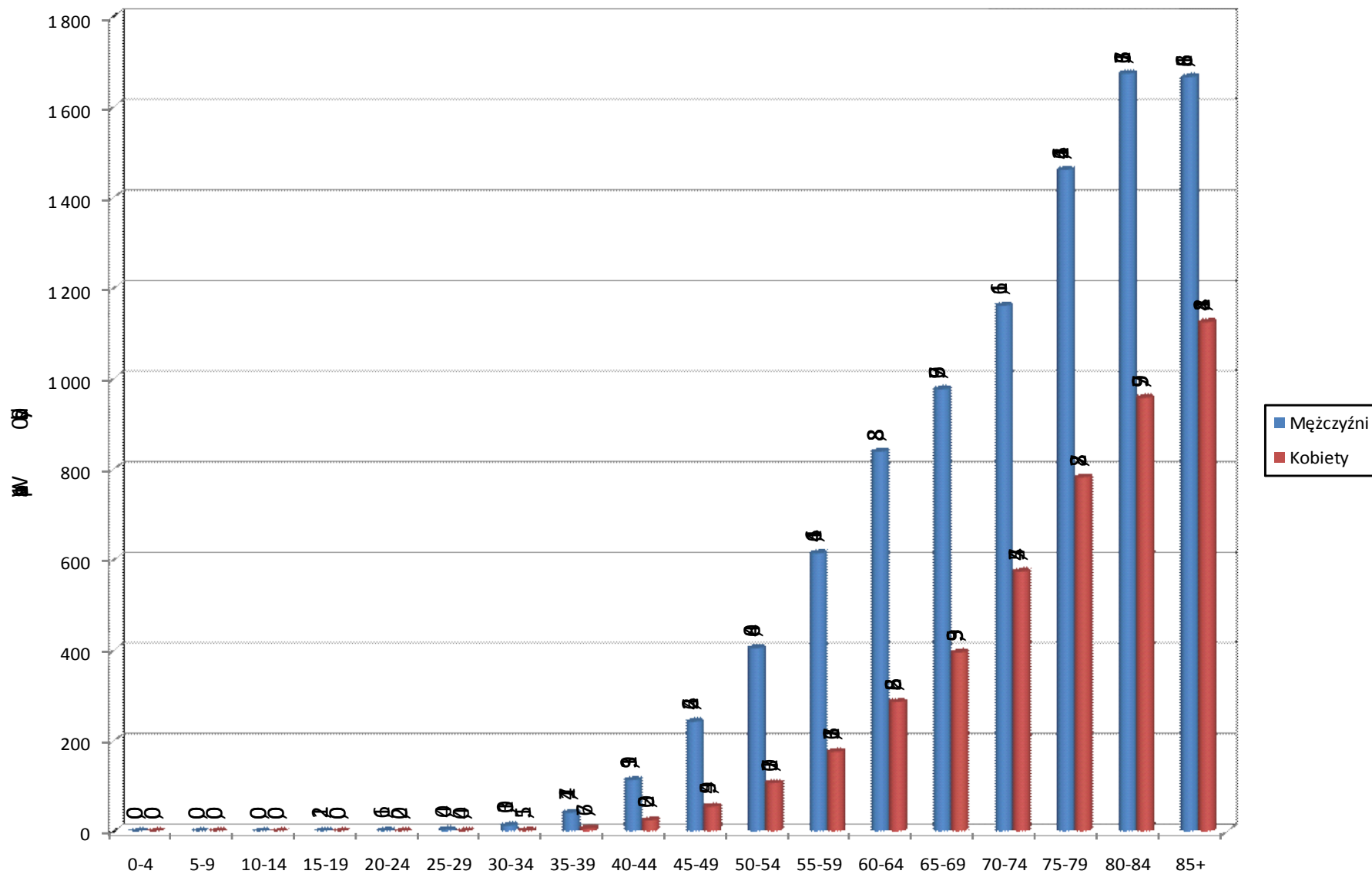
# Hospitalizacja z powodu chorób układu krążenia (I00-I99) w Polsce według wieku i płci w 2010 r. współczynniki na 100 000 ludności



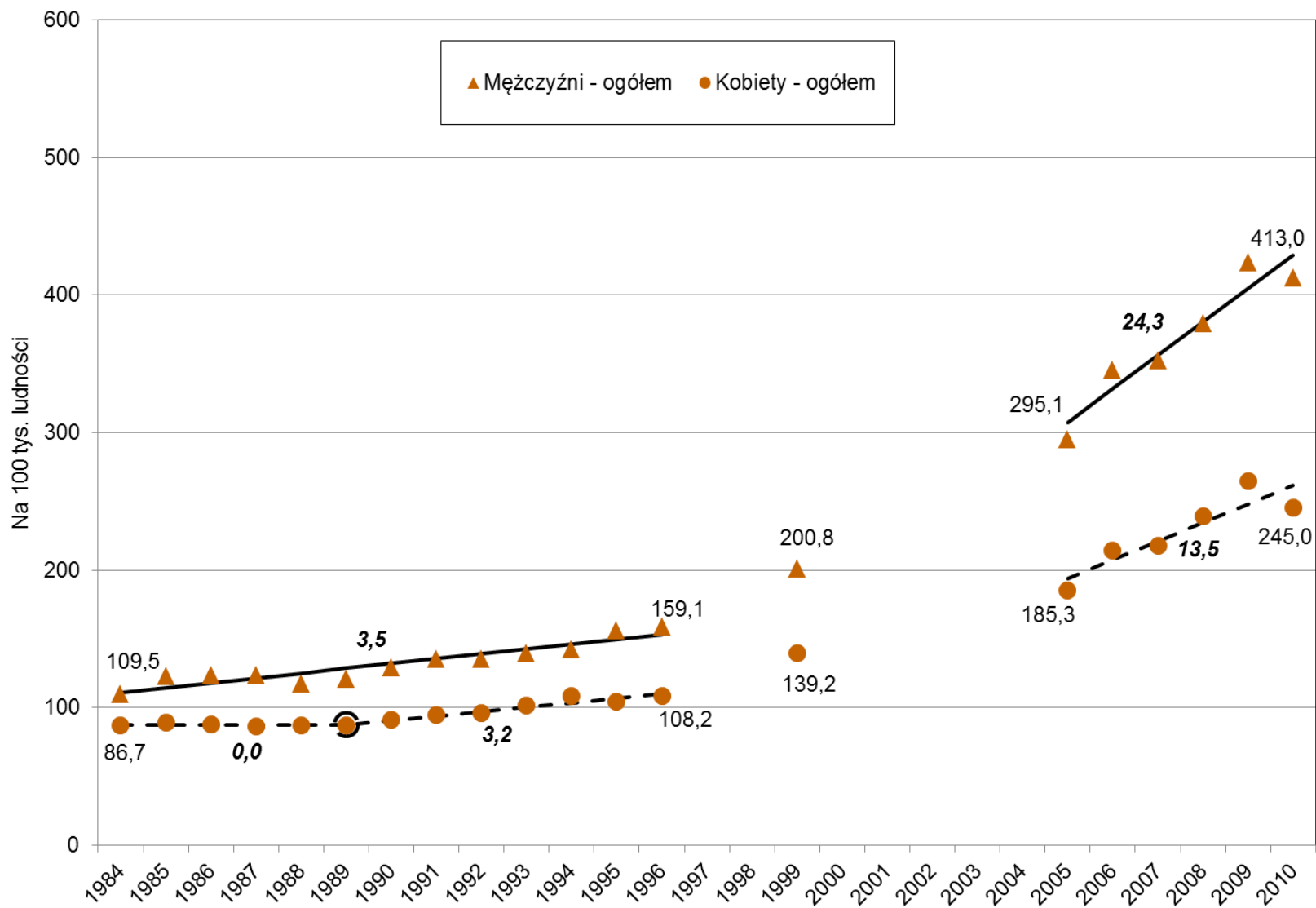
# Standaryzowane współczynniki chorobowości hospitalizowanej z powodu ostrego zawału serca (I21-I22) mężczyzn oraz kobiet w latach 1984-1986, 1999 oraz 2005-2010 – ich trendy oraz średnioroczne tempo zmian



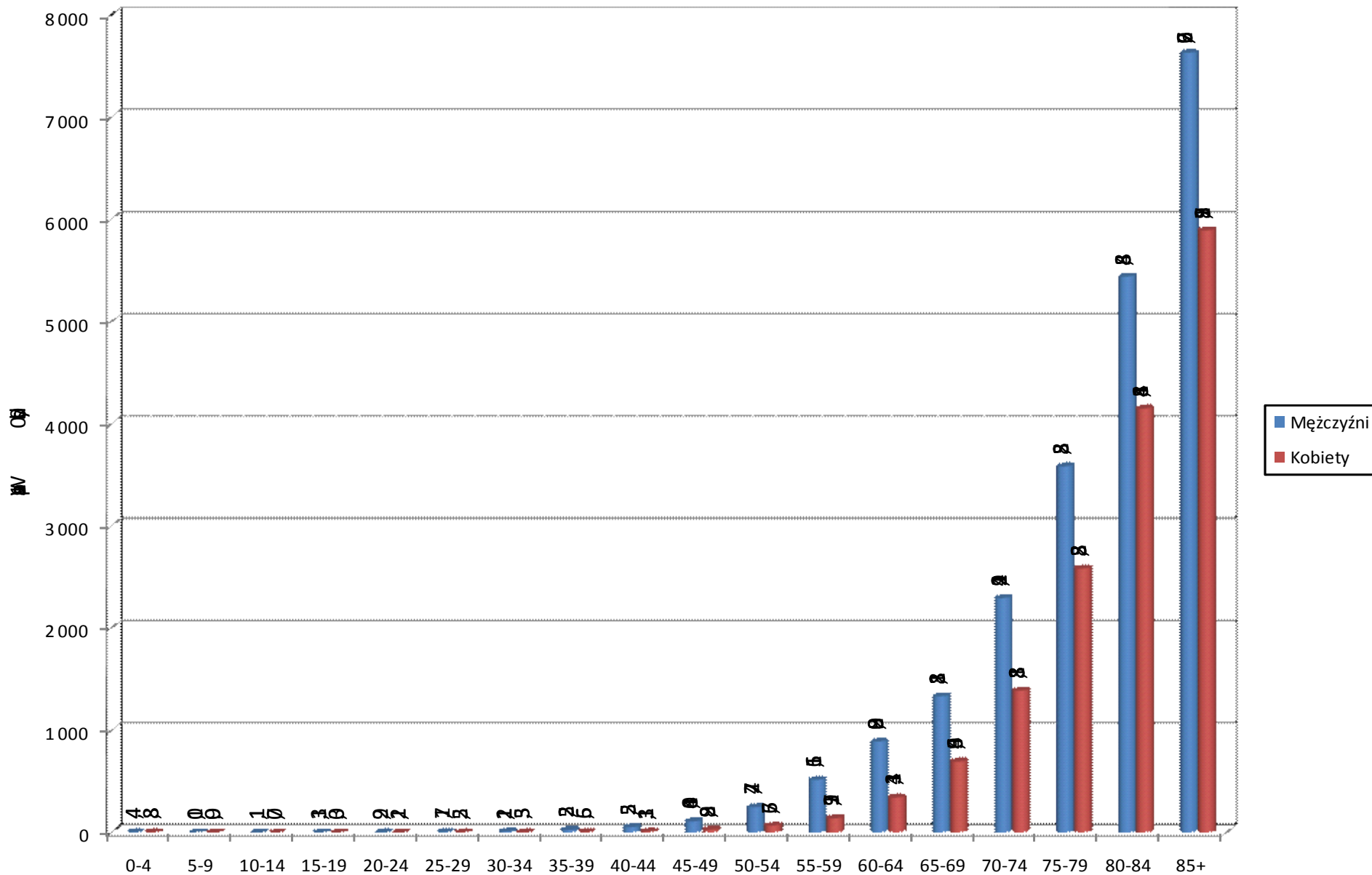
# Hospitalizacja z powodu zawału serca w Polsce według wieku w 2010 r. współczynniki na 100 000 ludności



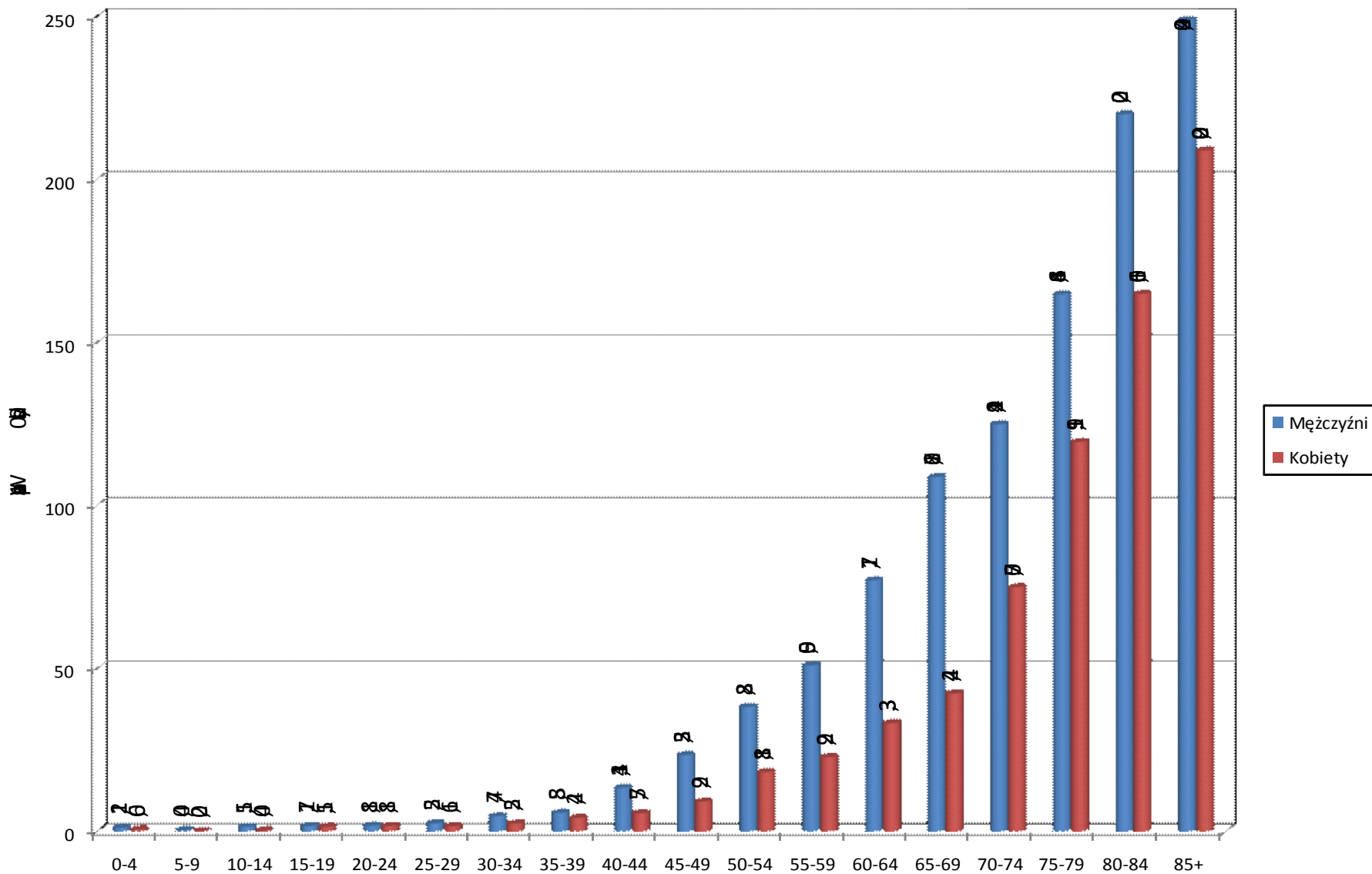
# Standaryzowane współczynniki chorobowości hospitalizowanej z powodu niewydolności serca (I50) mężczyzn oraz kobiet w latach 1984-1986, 1999 oraz 2005-2010 - ich trendy oraz średnioroczne tempo zmian



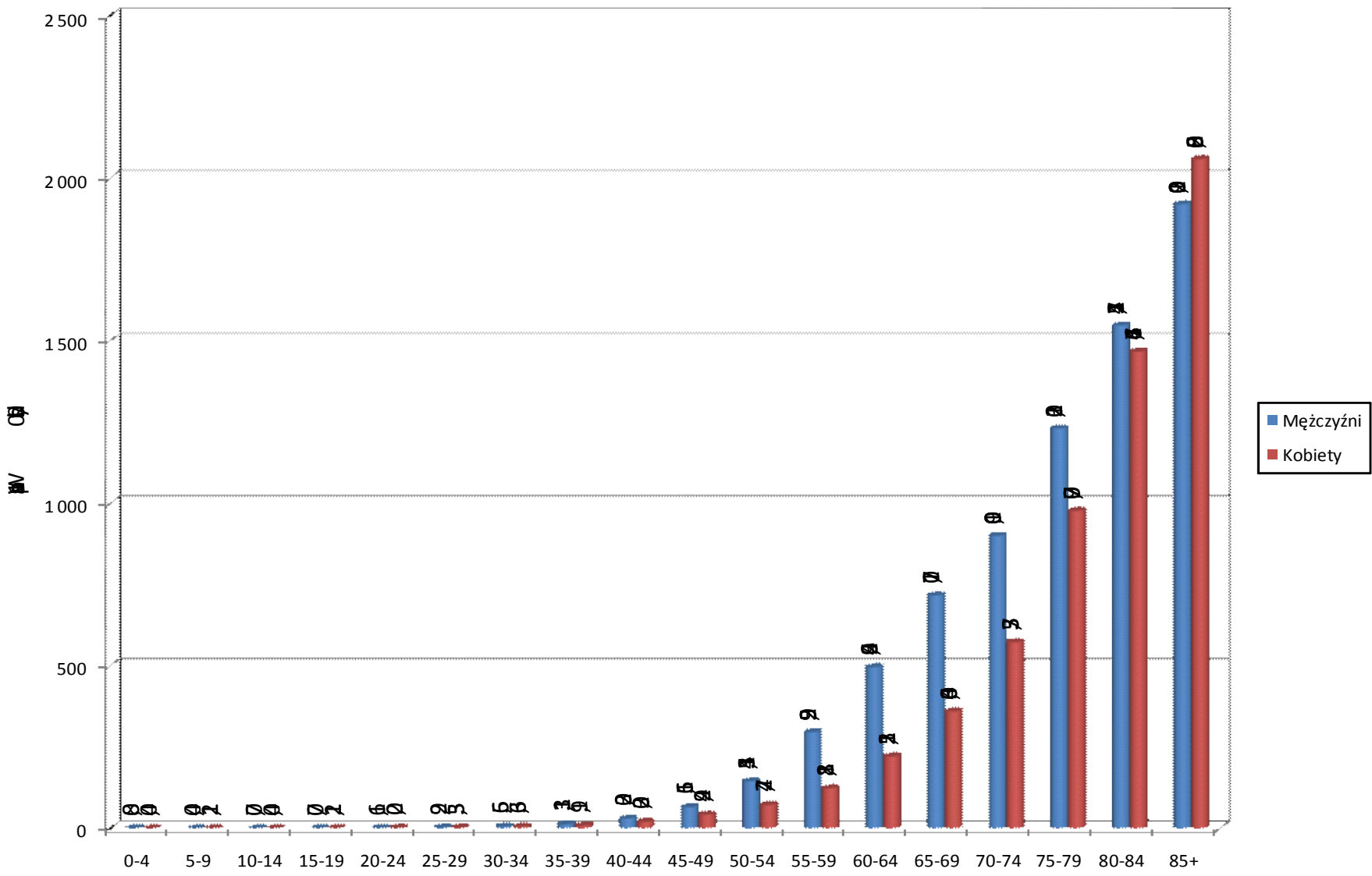
# Hospitalizacja z powodu niewydolności serca w Polsce według wieku w 2010 r. współczynniki na 100 000 ludności



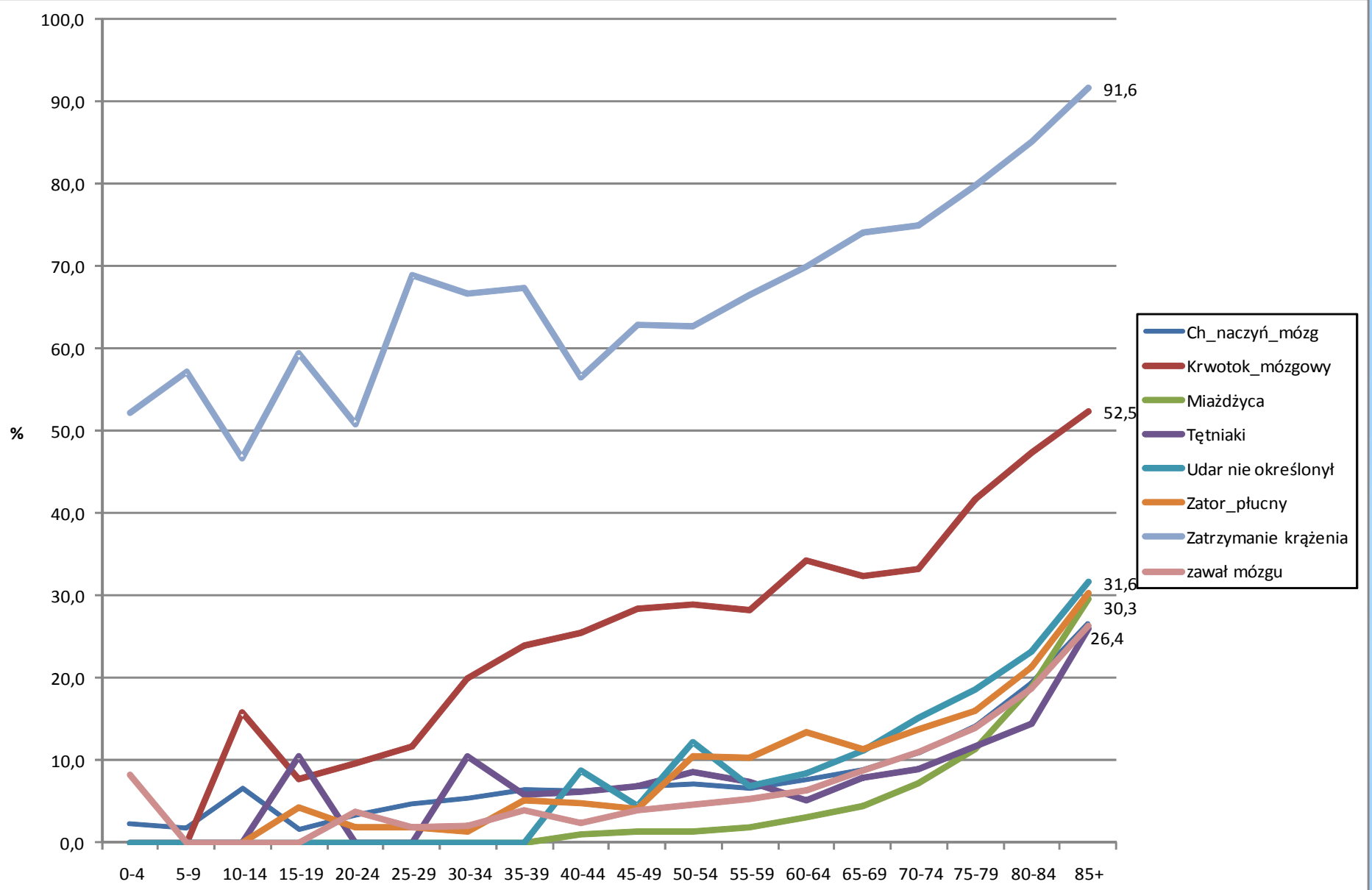
# Hospitalizacja z powodu krwotoku mózgowego w Polsce według wieku w 2010 r. współczynniki na 100 000 ludności



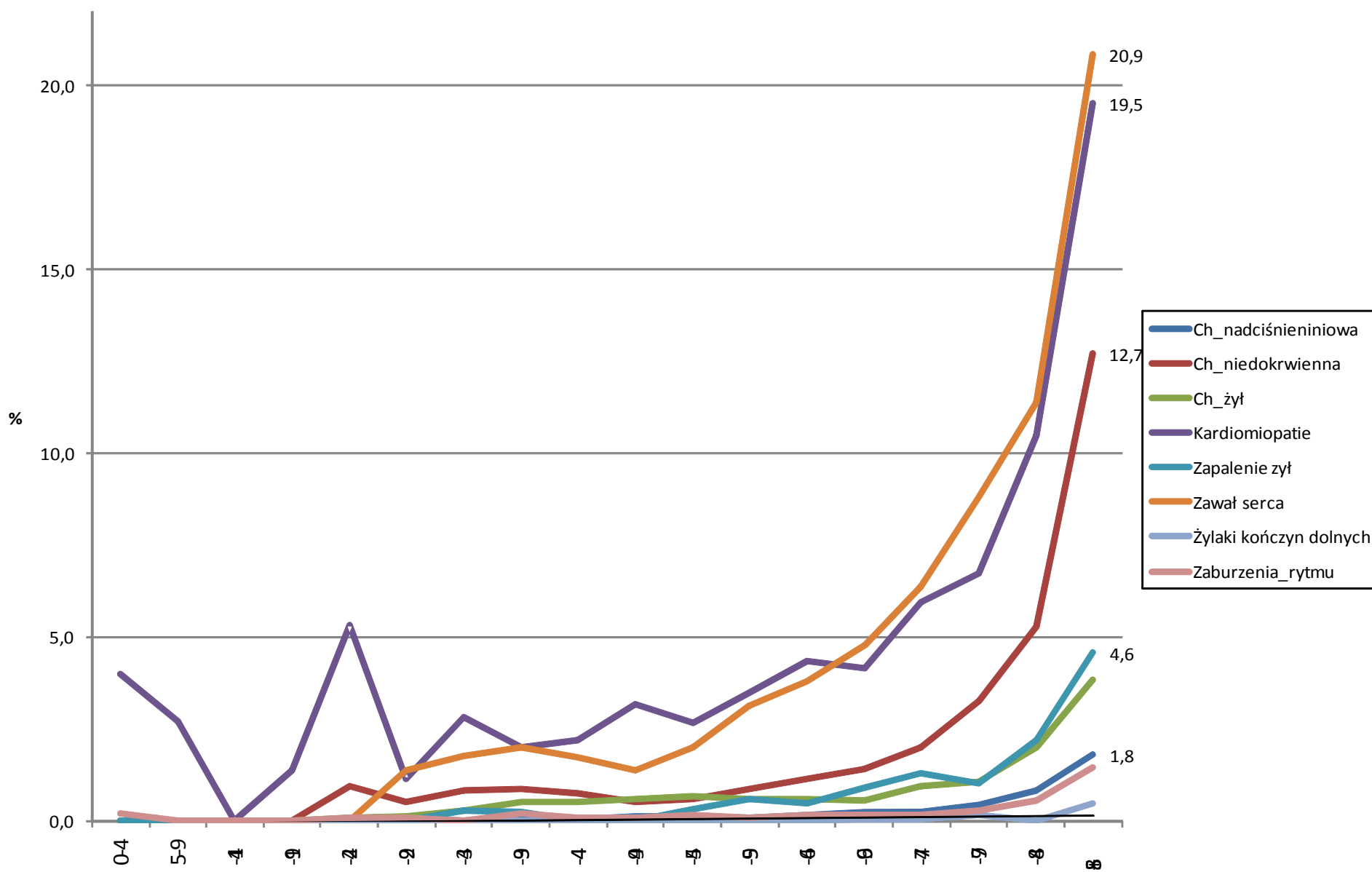
# Hospitalizacja z powodu zawału mózgowego w Polsce według wieku w 2010 r. współczynniki na 100 000 ludności



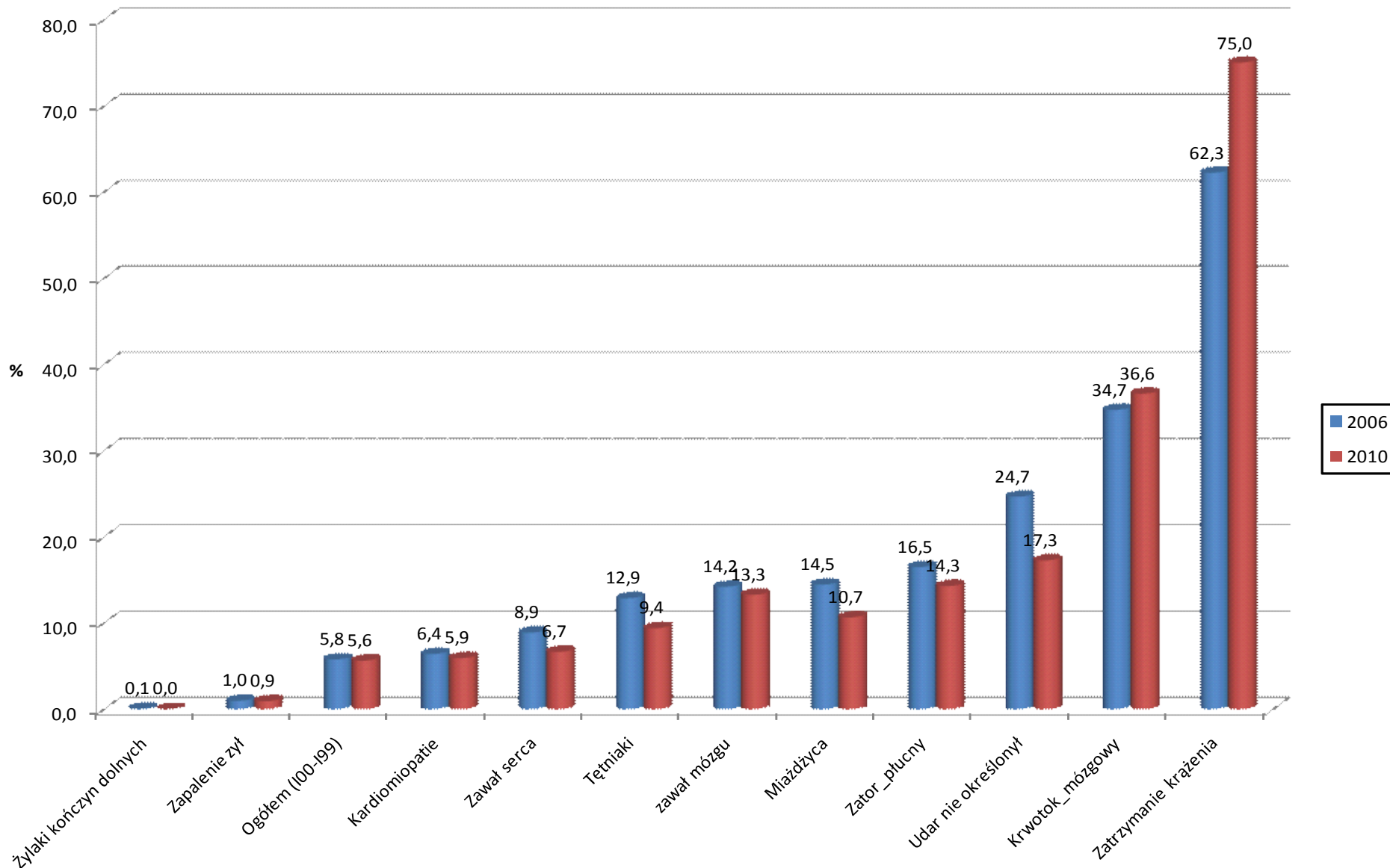
# Śmiertelność szpitalna według wieku osób hospitalizowanych w 2010 roku z powodu wybranych (grupa 1) rozpoznań kardiologicznych



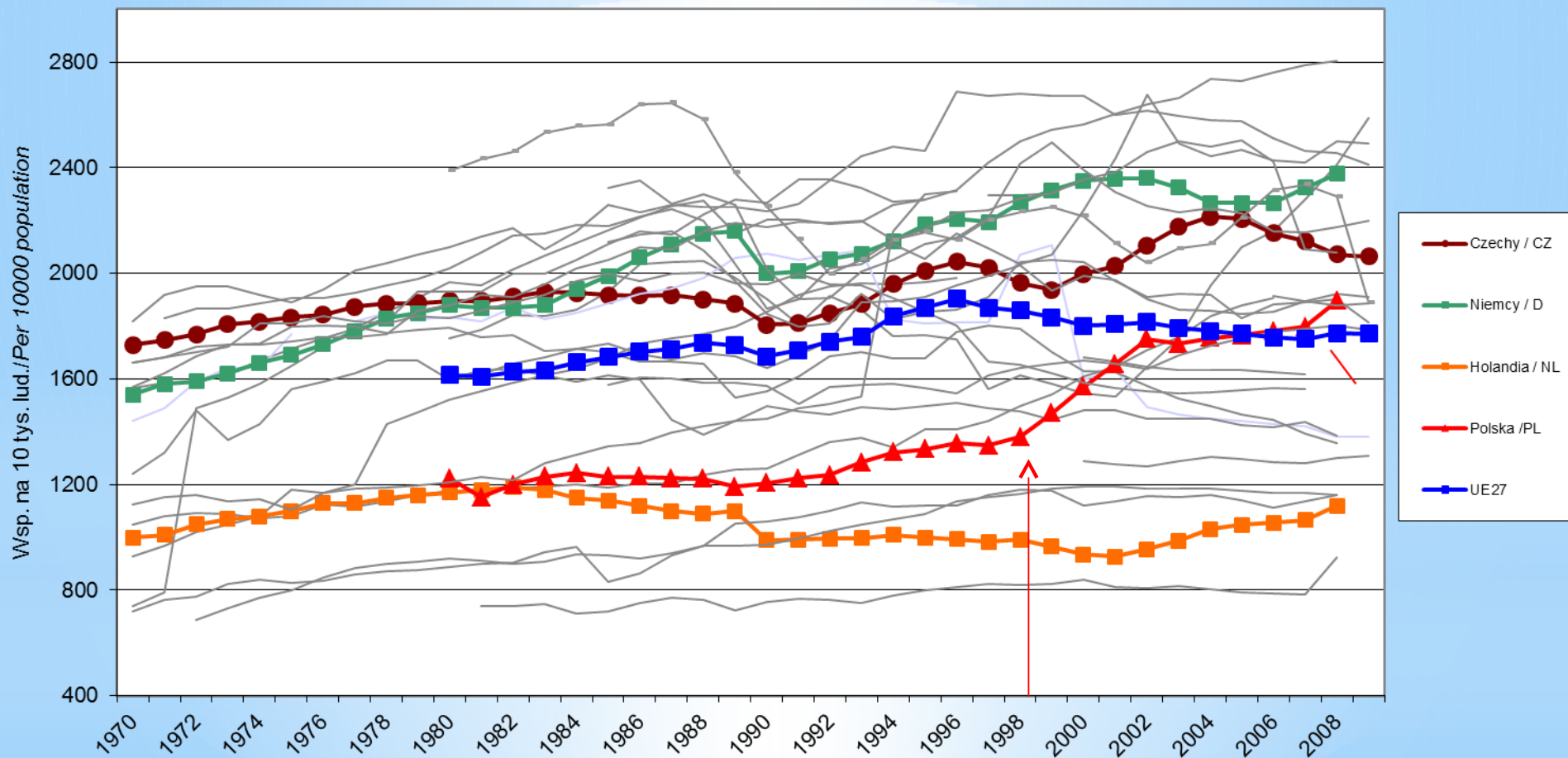
# Śmiertelność szpitalna według wieku osób hospitalizowanych w 2010 roku z powodu wybranych (grupa 2) rozpoznań kardiologicznych



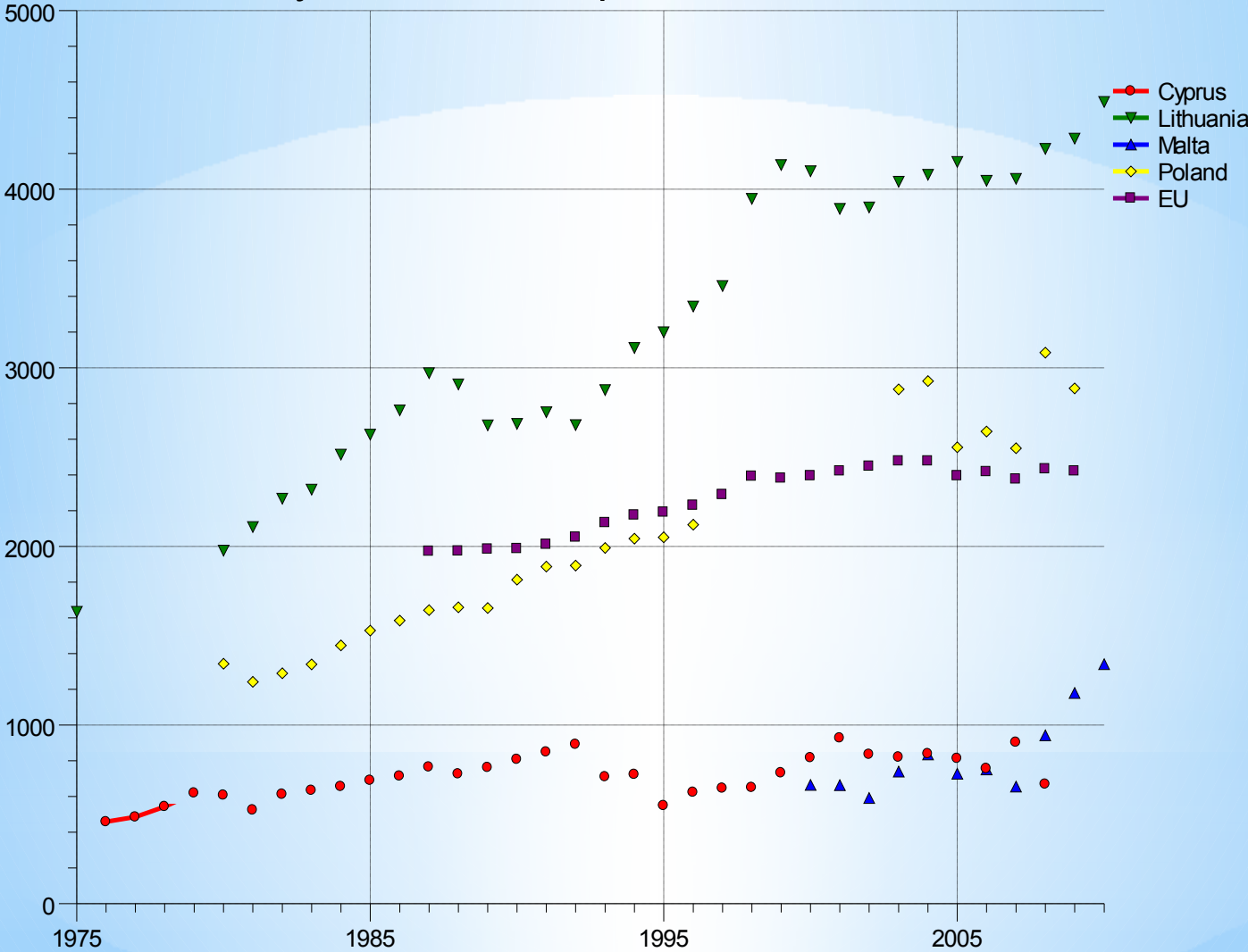
# Śmiertelność szpitalna osób leczonych w szpitalach w Polsce z powodu wybranych rozpoznań kardiologicznych w 2010 r i w 2006 r. (grupa rozpoznań 1)



# Współczynniki hospitalizacji w Polsce i innych krajach UE w latach 1970-2009 (dane WHO HFA DB)



# Hospital discharges, circulatory system disease per 100000



**Dziękuję za uwagę**



