

Ostre Zespoły Wieńcowe –

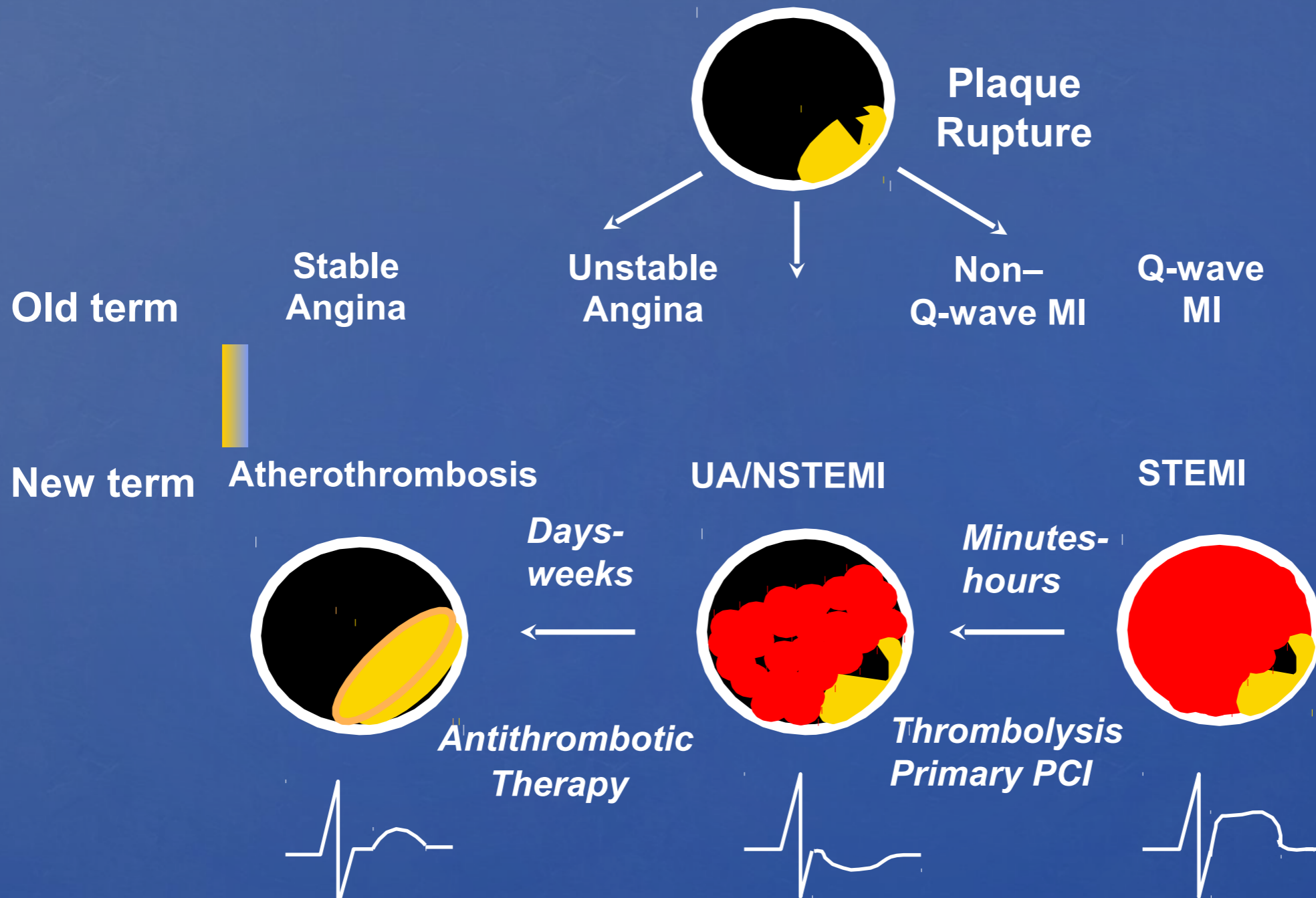
czym są i jak radzimy sobie z nimi w Polsce

Dr med. Aleksander Żurkowski
Polsko-Amerykańskie Kliniki Serca

OZW

- Niestabilna dławica piersiowa
- Zawał serca z uniesieniem odcinka ST (STEMI)
- Zawał serca bez uniesienia odcinka ST (NSTEMI)

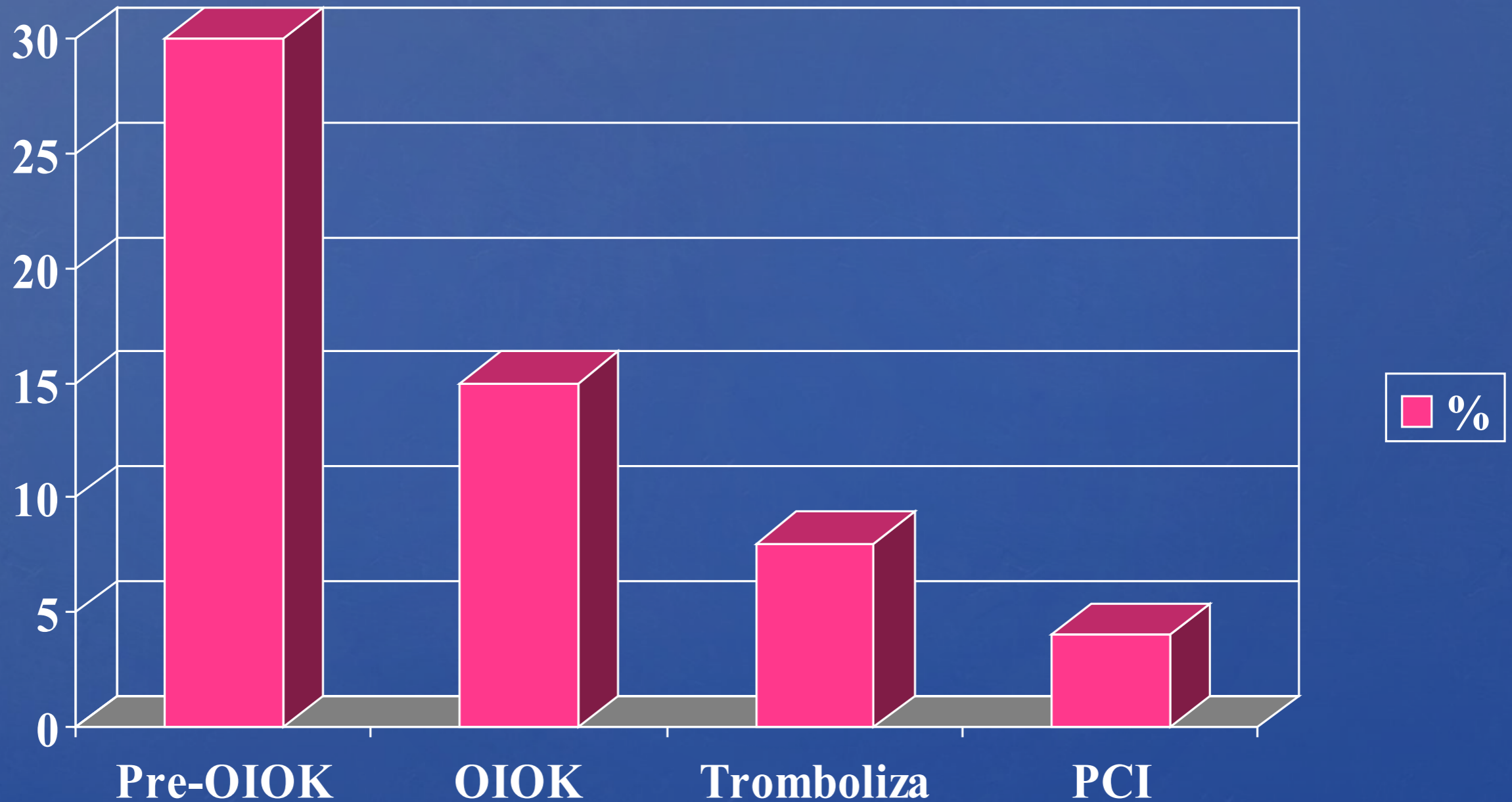
New Terminology in ACS



ACS, acute coronary syndrome; MI, myocardial infarction; UA, unstable angina; NSTEMI, non-ST-segment elevation myocardial infarction; STEMI, ST-segment elevation myocardial infarction; PCI, percutaneous coronary intervention.

Cannon CP. *J Thromb Thrombolysis*. 1995;2:205-218.

ŚMIERTELNOŚĆ W ZAWALE



Co warunkuje wyniki interwencyjnego leczenia OZW ??

- Dostępność do nowoczesnego leczenia inwazyjnego
- STEMI, NSTEMI? – czas rozpoczęcia skutecznego leczenia
- Sprzęt
- Leki
- Rehabilitacja
- Specjalistyczna opieka lekarska

Dostępność

Dane administracyjne

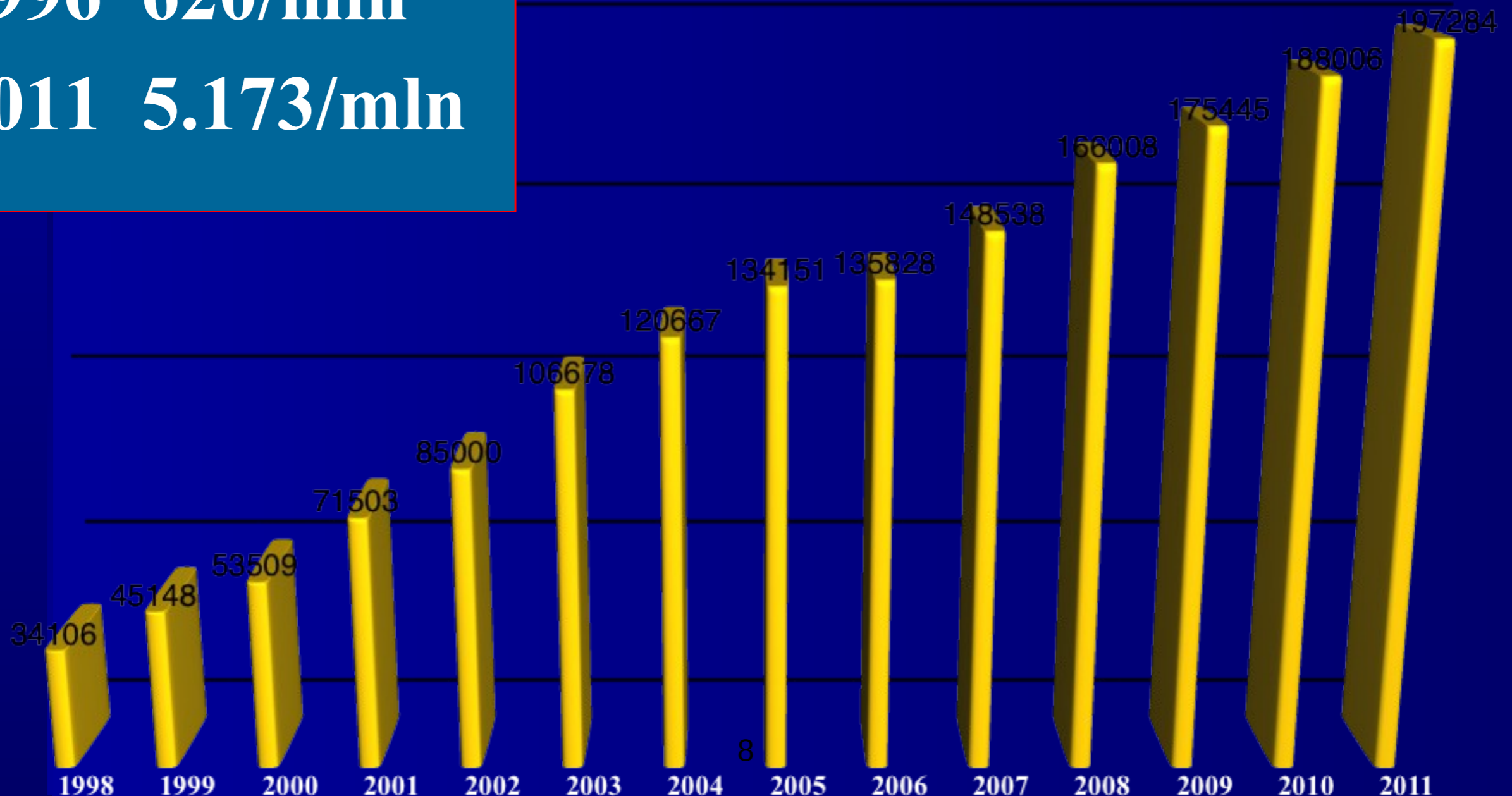
- ✂ Liczba pracowni – 137
- ✂ Liczba pracowni, które przesłały dane do Krajowej Bazy Danych SISN PTK – 131 (96%)
- ✂ Liczba pracowni dyżurujących 7 dni 24 h – 114
- ✂ Liczba pracowni dyżurujących kilka dni w tygodniu – 16
- ✂ Liczba pracowni nie dyżurujących – 7
- ✂ Liczba samodzielnych diagnostów – 674
- ✂ W tym liczba samodzielnych operatorów – 532
- ✂ Liczba operatorów uczących się - 31

Koronarografie 1998 - 2011

Koronarografie

1996 620/mln

2011 5.173/mln

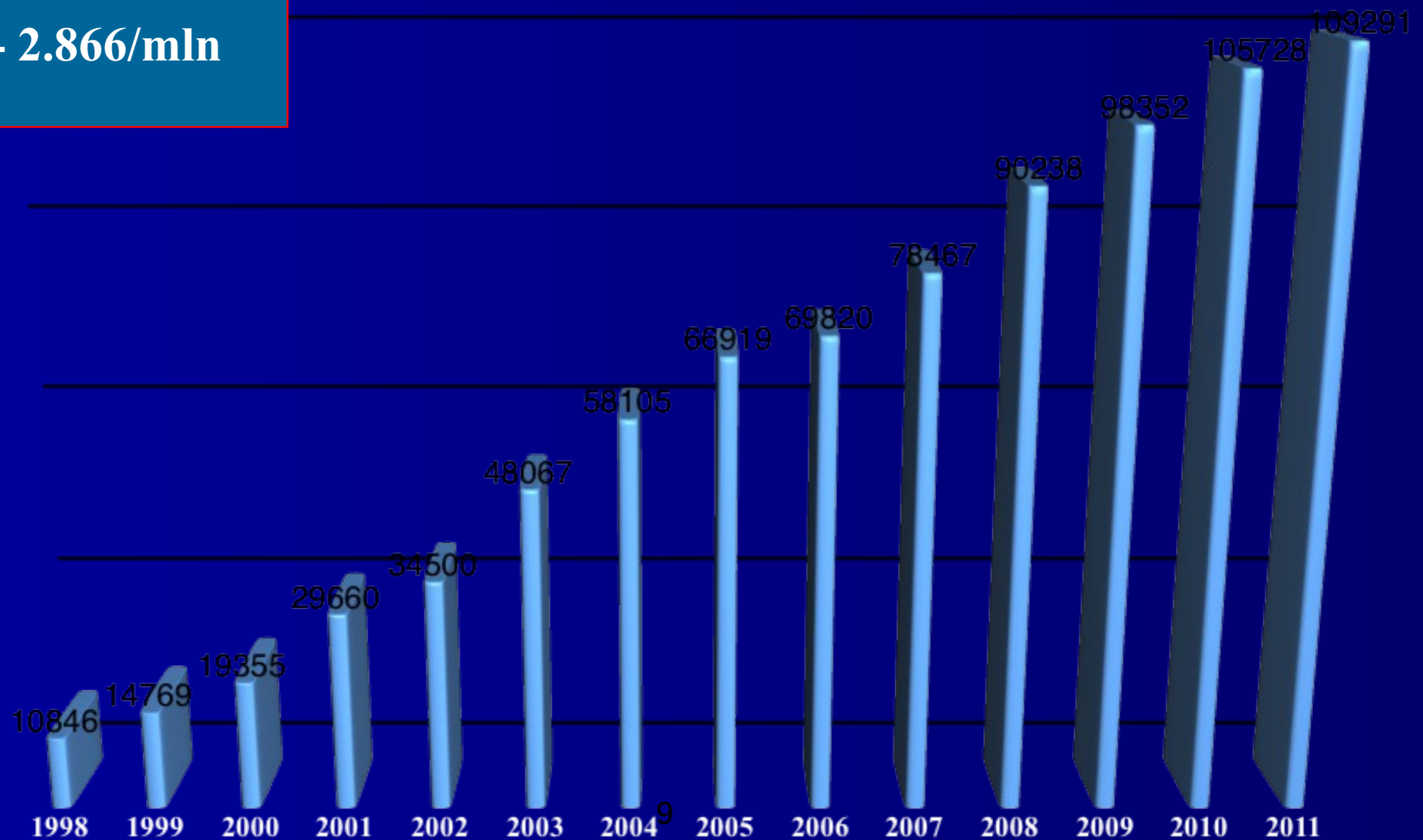


Liczba PCI: 1998r – 2011r

PCI

1996 - 131/mln

2011 - 2.866/mln



Zabiegi 2011

✂ Koronarografie – 197.284

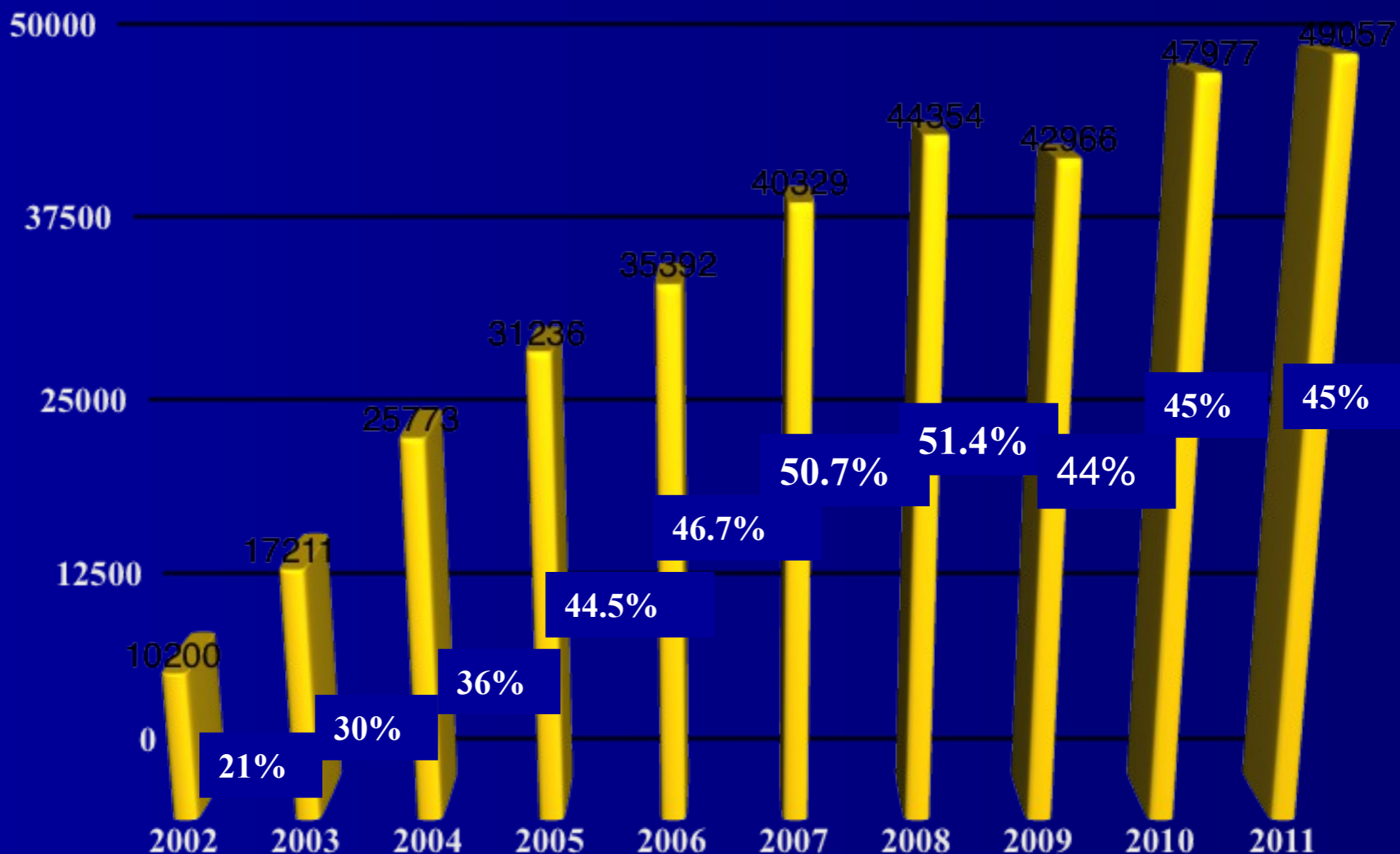
✂ PCI – 109.291

✂ Zabiegi pozawieńcowe

✂ diagnostyczne – 6.021

✂ terapeutyczne – 6.548

Ostry zawał serca 2002-2011 (STEMI i NSTEMI)



% - odsetek zabiegów w ostrym zawale serca (STEMI i NSTEMI) w stosunku do wszystkich zabiegów PCI w danym roku

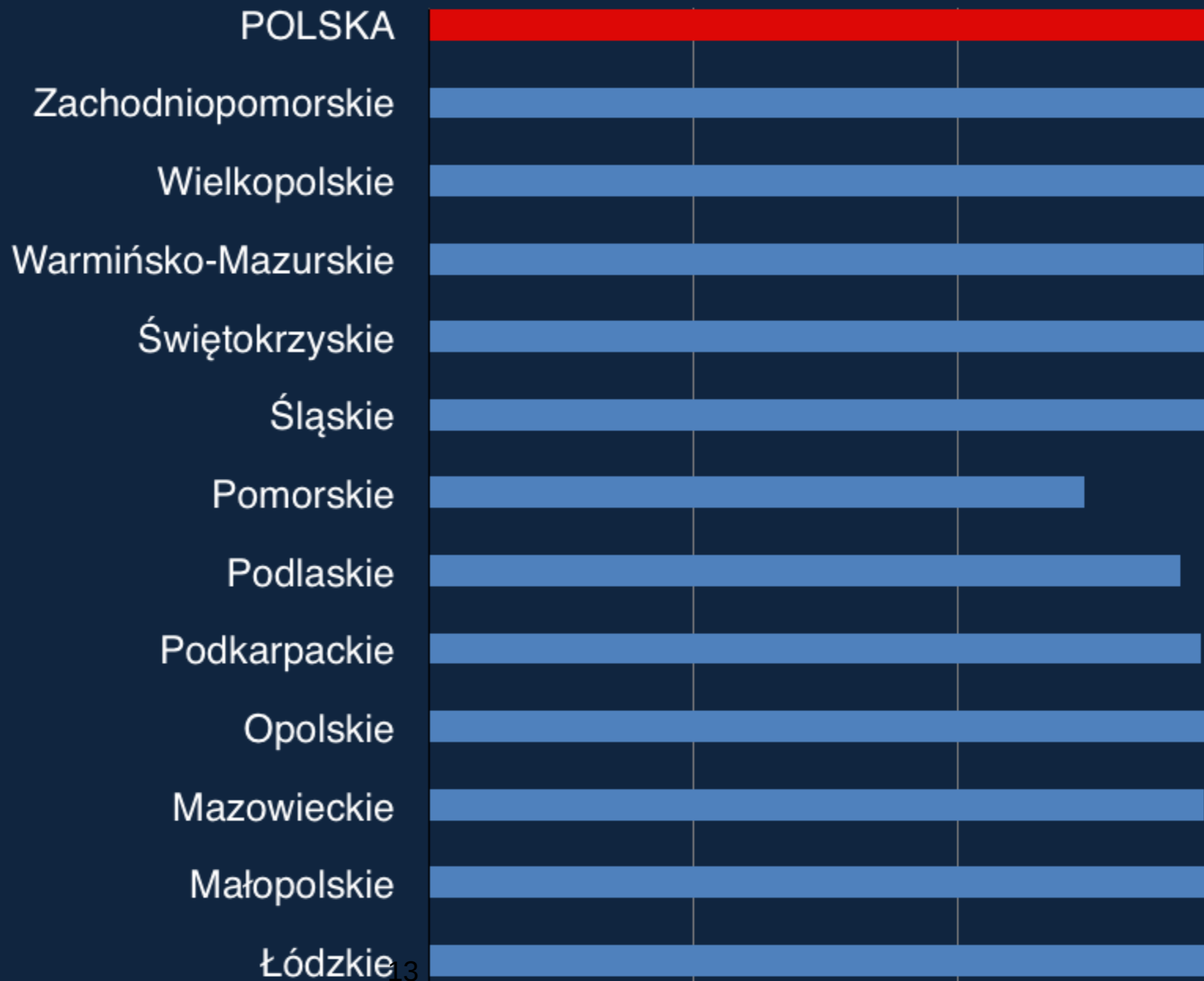
OZW leczone interwencyjnie w 2011 roku

736 pPCI/mln

✂STEMI	28.060 (39%)
✂NSTEMI	20.997 (29%)
✂UA	22.649 (32%)
<hr/>	
RAZEM	71.706

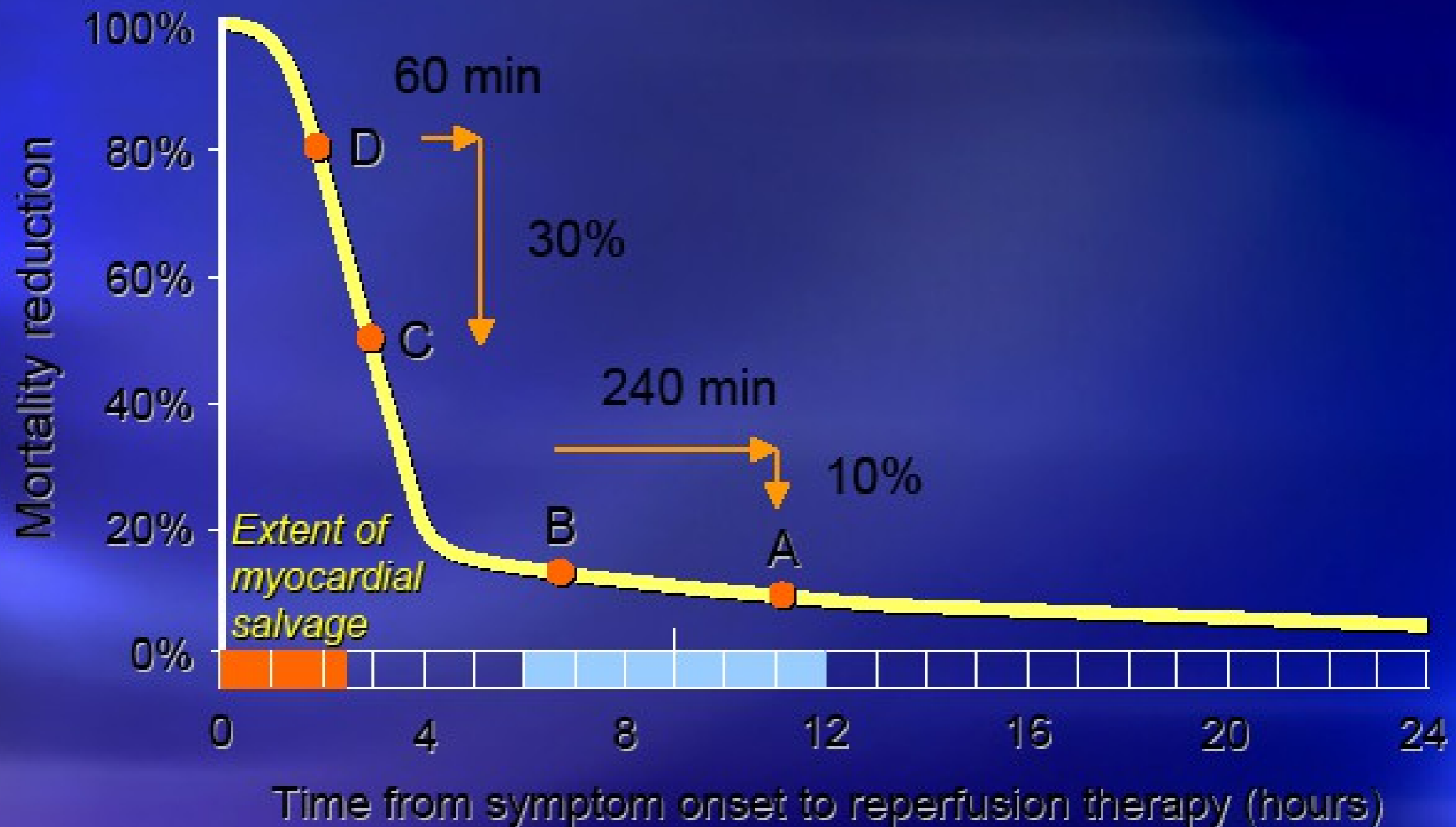
STEMI w 2011 w województwach


(liczba zabiegów na mln mieszkańców)



CZAS

Time = Myocardium Infarct Size = Outcome

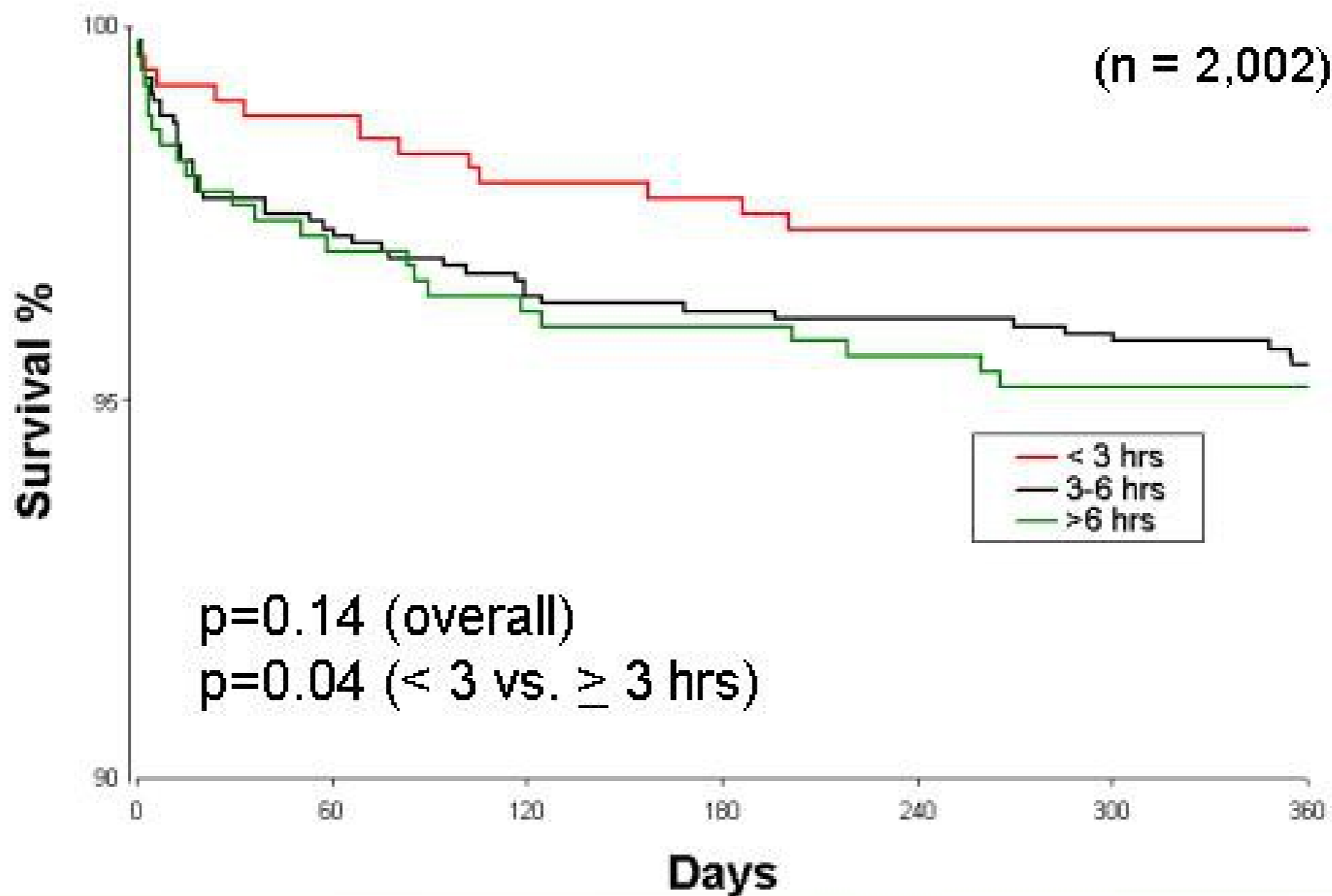


 Critical time-dependent period
Goal: myocardial salvage

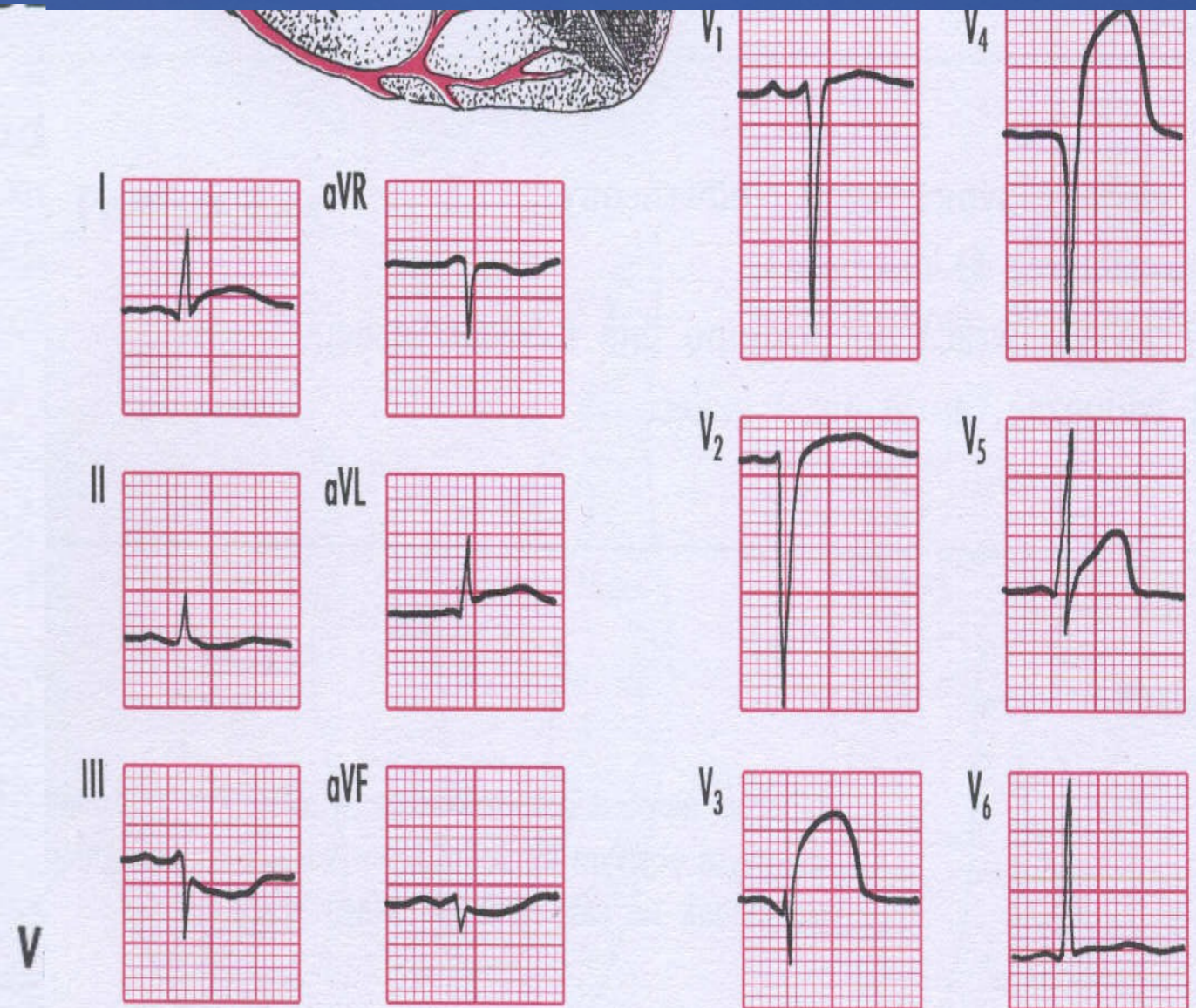
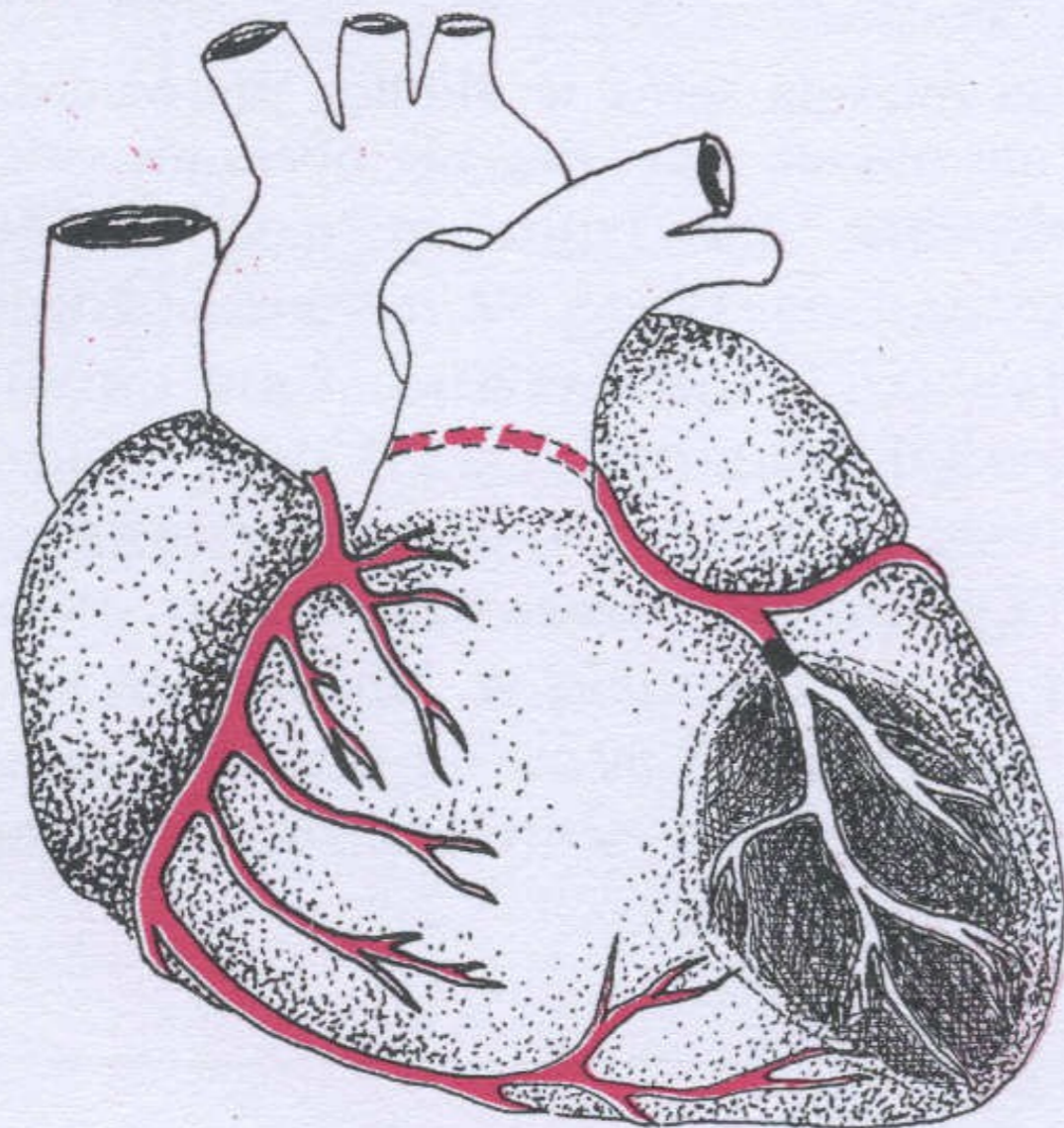
 Time-independent period
Goal: open IRA

Time to Reperfusion and One Year Survival

CADILLAC Trial



Rozpoznanie OZW na podstawie EKG STEMI

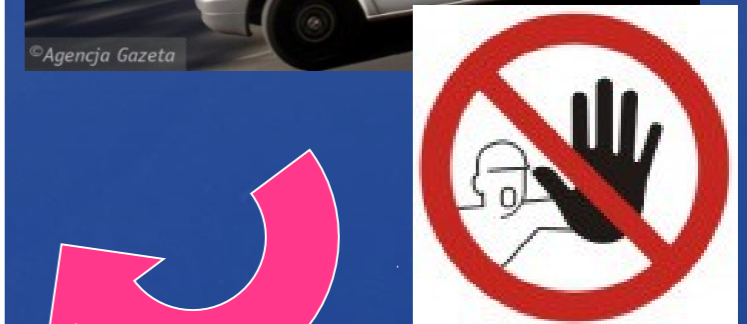
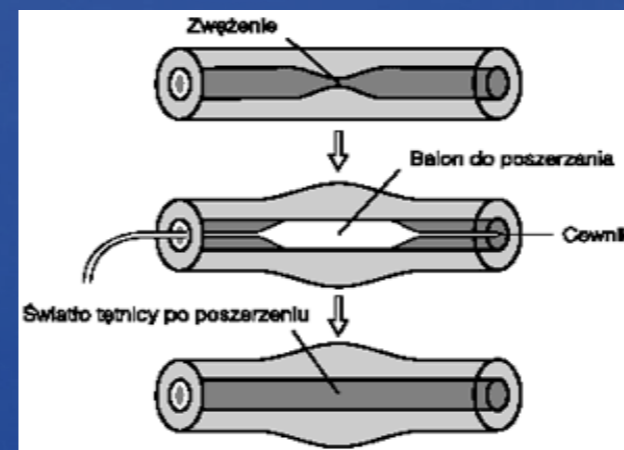
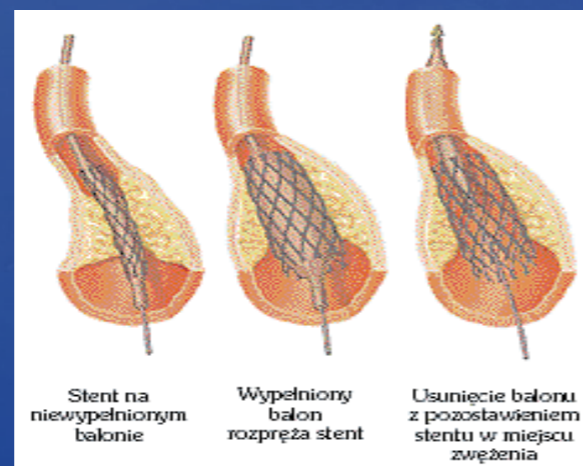
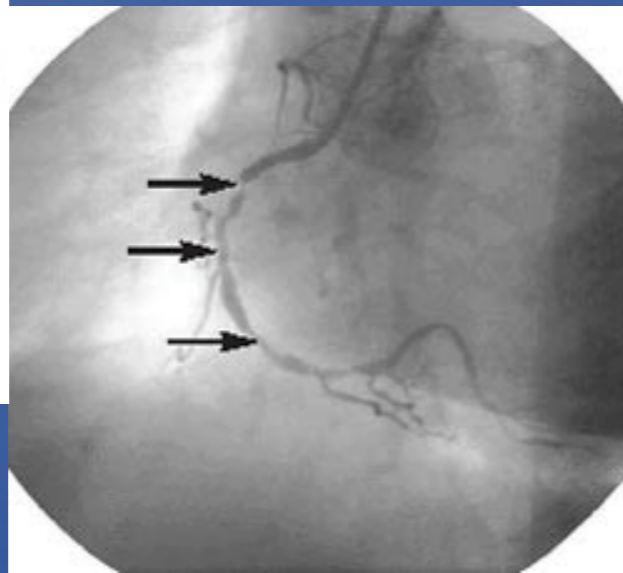


KRYTERIA:

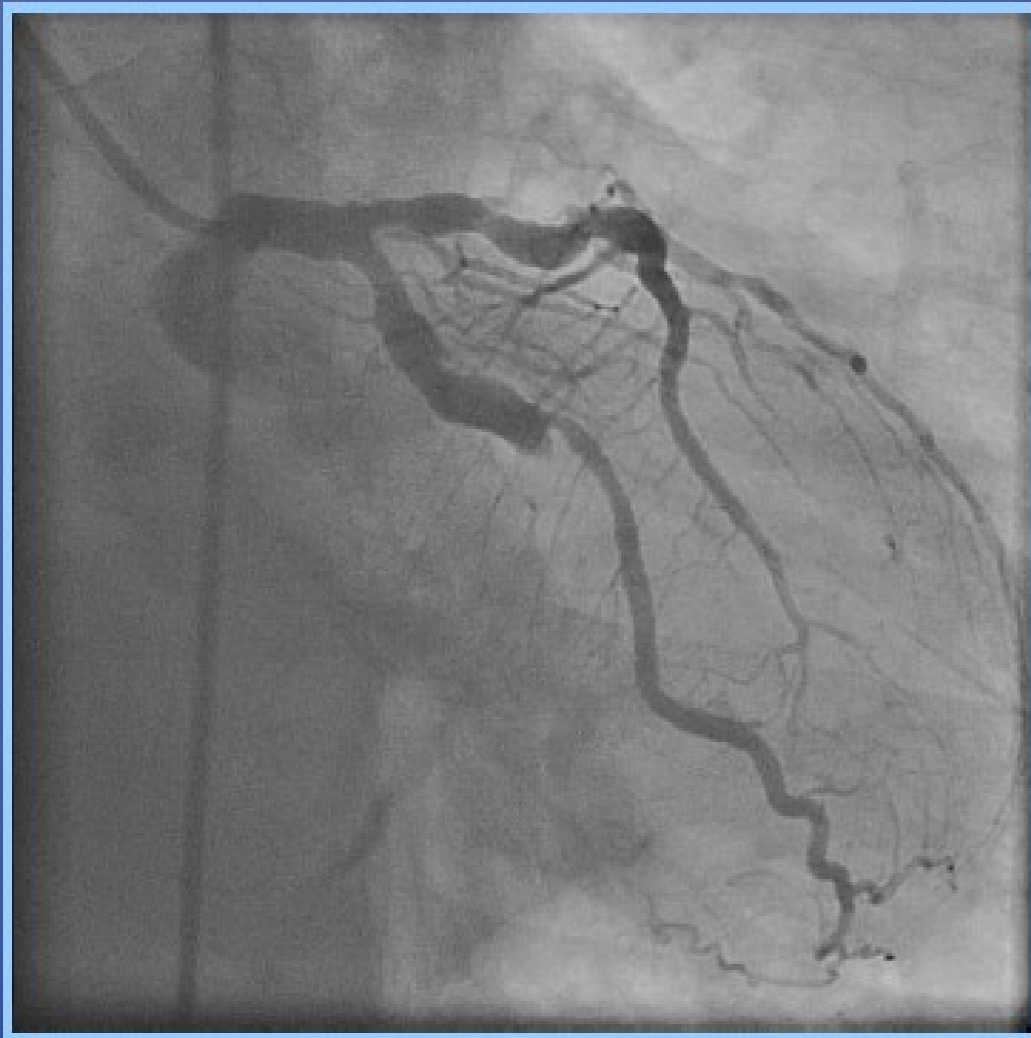


LIFENET

Leczenie interwencyjne zawału serca



Koronarografia i PPCI



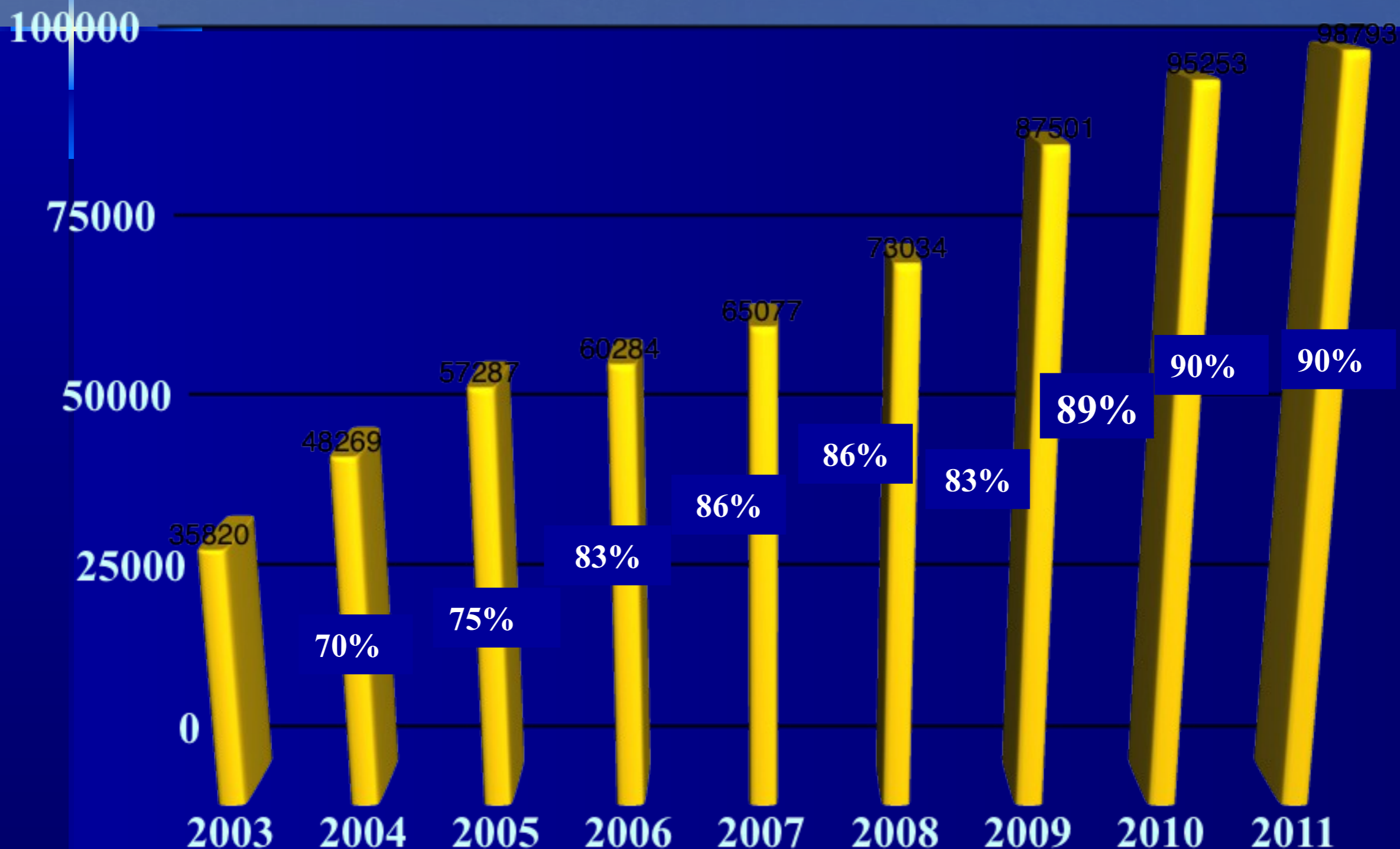
Okluzja dominującej Cx



Bezpośredni wynik zabiegu PPCI + stent

Sprzet

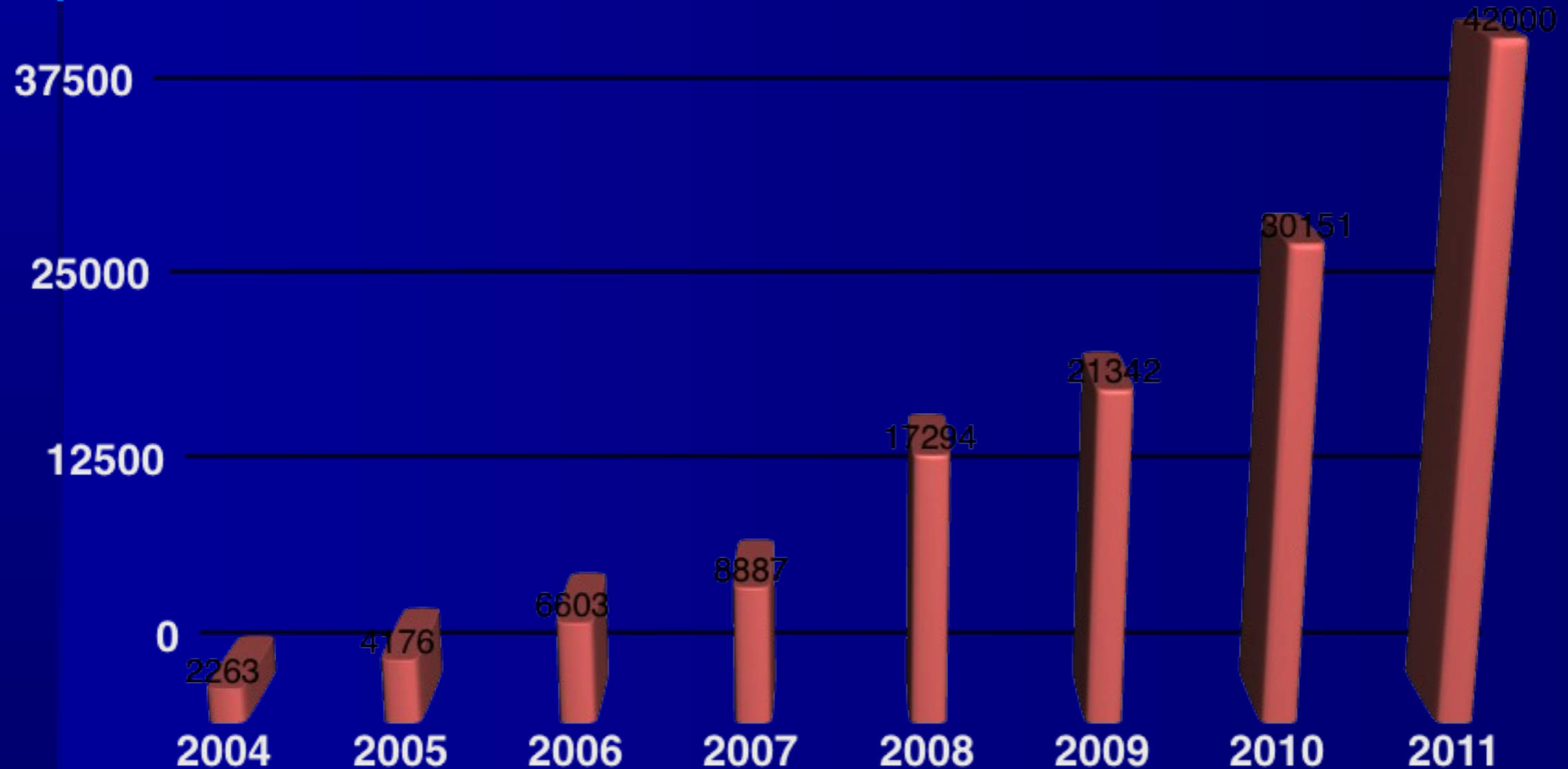
Zabiegi ze stentem 2002-2011



% - odsetek zabiegów ze stentem(ami) w danym roku

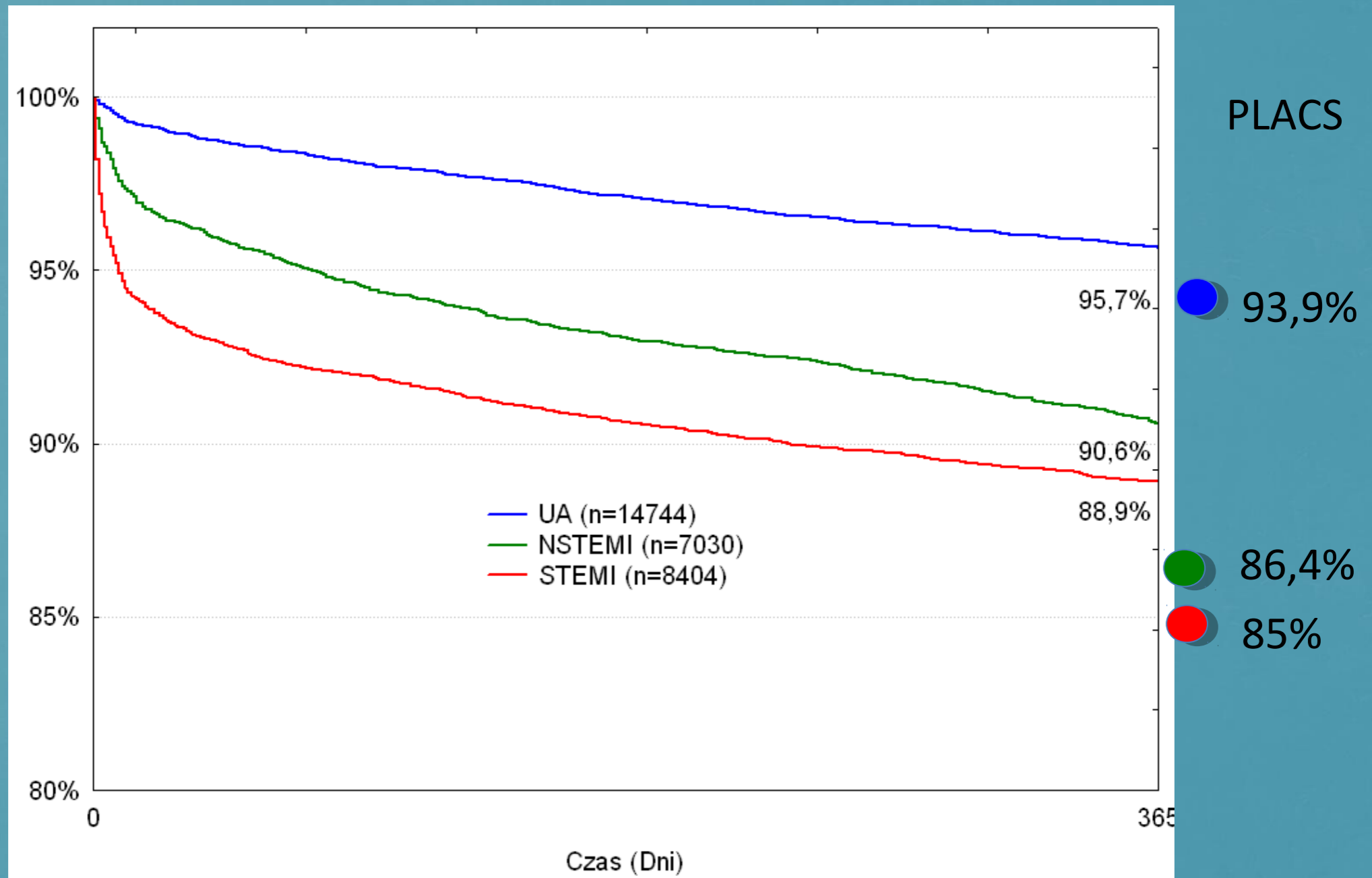
Liczba zabiegów PCI z DES 2004-2011

50000 38% PCI z DES vs wszystkie PCI (n=109.291)



Jakość

AHP: ACS Registry one year outcome



One year outcome: AHP vs PLACS vs ACS2

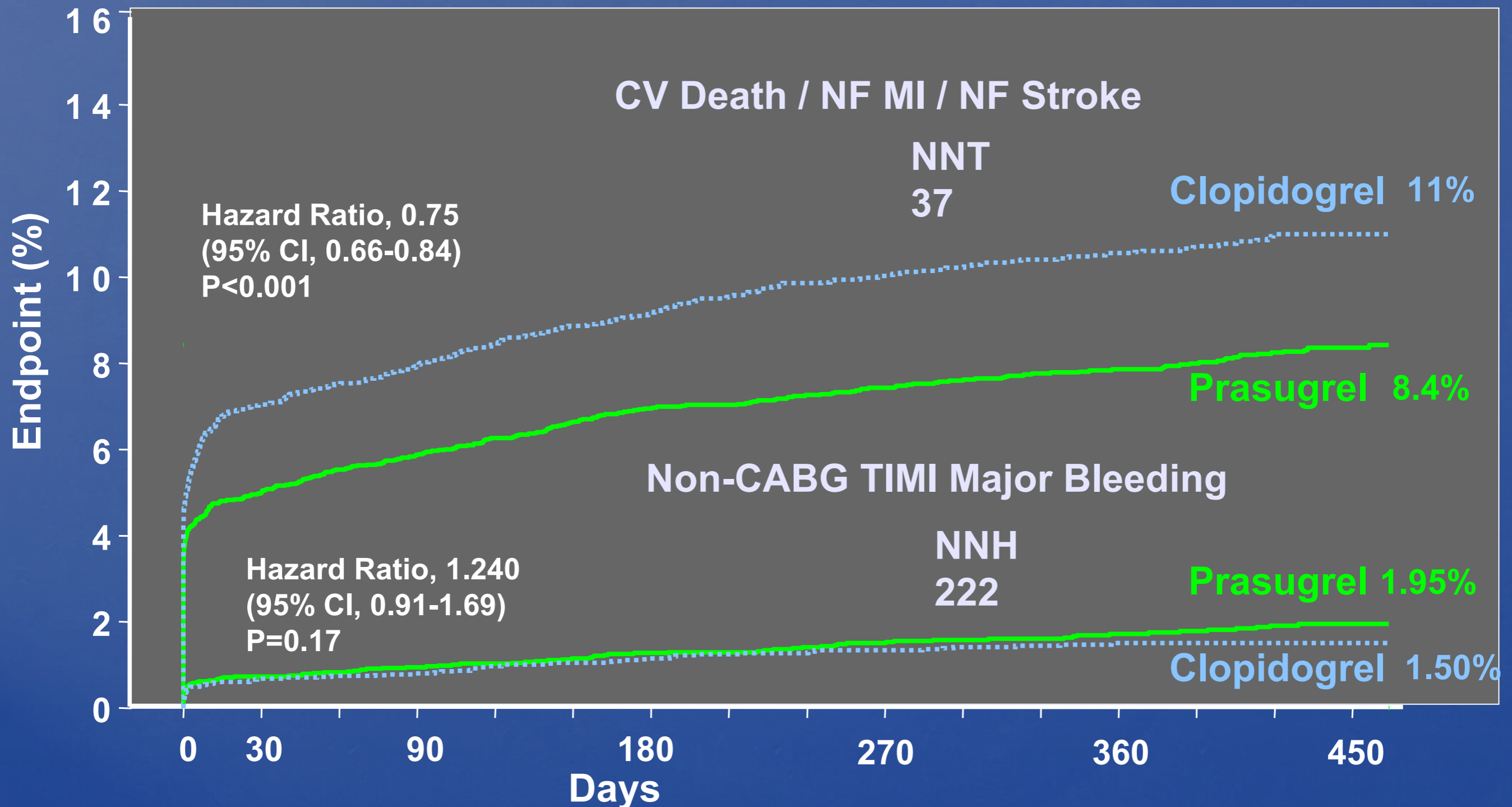
	AHP	PLACS	ACS2
STEMI	88,9%	84,6%	90,2%
NSTEMI	90,6%	84,5%	88,9%
UA	95,7%	93,8%	94,7%

- In all ACS groups: AHP better than Poland
- For NSTEMI and UA: AHP better than Europe, for STEMI – similar late outcome

Czego nam brakuje :

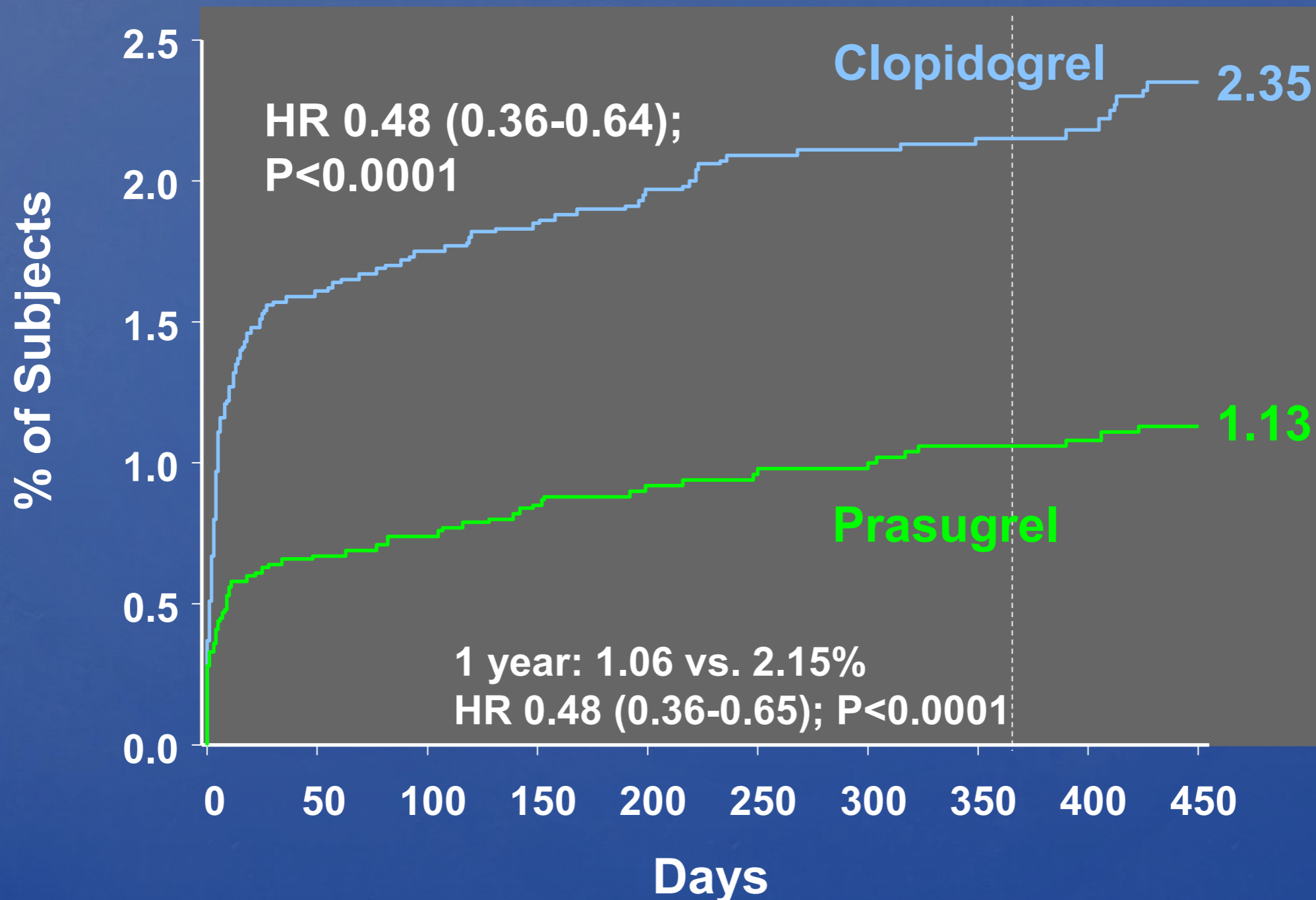
- **Doustne leki przeciwplatekcyjne** (Prasugrel, Ticagrelol)
- Dożylne leki przeciwplatekcyjne – (biwalurydyna)
- Nowe rodzaje stentów (samorozprężalne,
bioresorbowalne)
- Edukacji społeczeństwa
- Finansowania planowych procedur PCI, elektroterapii
- **Rehabilitacji**
- **AOS**

Balance of Efficacy and Safety in Patients <75 Yrs, ≥60 kg, and Without TIA/Stroke



Adapted from Wiviott SD et al NEJM 357: 2001, 2007
Presented at TCT 2009, San Francisco, CA

ARC Definite or Probable Stent Thrombosis (day 0 to day 450)



To już koniec

